

ほどほど田舎、ほどほど便利。

金ヶ崎町は暮らし心地が

ちょうどいい。

都会にはない豊かな自然とおおらかさ、  
新たな職場での充実した仕事、  
暮らしに困らない利便性が  
金ヶ崎町にはあります。

## 《金ヶ崎町の位置・地勢》

金ヶ崎町は、岩手県南西内陸部の胆沢郡に属し、北は北上市、南は奥州市と接しています。

町の東西は21.8km、南北は14.4kmで面積179.76km<sup>2</sup>を有しています。東経140°53'43"～141°08'43"、北緯39°07'34"～39°15'21"の区域にあり、地勢は、西部の奥羽山系の駒ヶ岳を有する山岳高地から東部の平坦地との間に1,300m以上の標高差があり、西から東にかけては、緩い傾斜となっています。

## 《DATA》

人口  
15,586人（令和4年2月末日現在）

世帯数  
6,080世帯（令和4年2月末日現在）

年間平均気温  
10.2℃（夏場は30℃）

年間降水量  
1,331mm



《町章》  
昭和30年制定

## ACCESS

東北新幹線	東京	2時間15分	水沢江刺	車で約20分	金ヶ崎
	盛岡	18分	北上	車で約20分	
東北自動車道	東京	5時間30分	水沢I.C		
	盛岡	30分	北上金ヶ崎I.C		
飛行機	いわて花巻空港	車で約40分	金ヶ崎		

## 金ヶ崎くらし Q&A

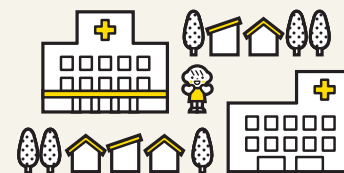
### Q1. 雪はどれくらい降るの？

A1. 12月～3月にかけて、多い時では60cm程度の積雪になりますので、雪対策は必須です。近隣にはスキー場やスケートリンクもあり、ウィンタースポーツも楽しめます。



### Q2. 工業以外にどんな産業があるの？

A2. 農業が盛んです。ひとめぼれや金色の風などの銘柄米やアスパラガス、乳牛、肉質A5ランクの「いわて奥州牛」を生産しています。



### Q3. 病院はあるの？

A3. 町内には国保金ヶ崎診療所をはじめ4つの一般診療所、6つの歯科医院があります。近隣の北上市、奥州市には総合病院があり、町からは車で15～30分です。



### Q4. 移住後の生活に必要なものは？

A4. こちらの交通手段は車が中心のため、マイカーの購入は必須です。また冬の雪かきに使う除雪用具やスタッドレスタイヤの準備も必要です。



### Q5. 地域にうまくとけ込めるかな？

A5. 町内には6地区47自治会があり、住民が主体的に地域づくりに取り組んでいます。自治会ごとのイベントも盛んなので、積極的に参加してみましょ。

## 仕事 WORKS

### ここは東北有数の産業拠点！

県内最大規模の岩手中部（金ヶ崎）工業団地には、医薬品、半導体、自動車の3大産業が集結し、約6,000人以上が団地内で働いています。

### 安心して働ける環境が

### 整っています！

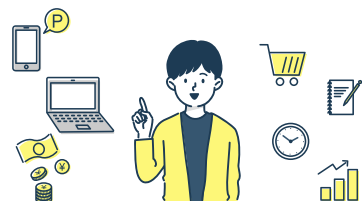
多くの立地企業等が集まる金ヶ崎町を始め、県南地域には様々な企業が立地しており、求人も多くあります。職種はものづくり産業企業から運輸、サービスなど多岐にわたり、安心して働くことができる環境が整っています。

### 起業したい方をサポート

地方にいながら首都圏や世界を相手にビジネスを展開する人が増えています。金ヶ崎町でも起業を考えている方を支援する制度を用意。あなたのステップアップを支援します。

#### ▼支援制度

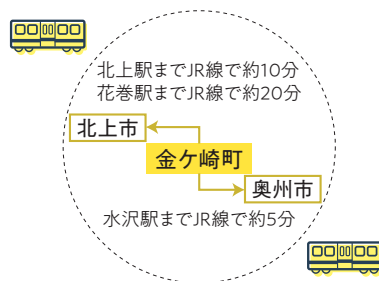
- 創業支援事業（創業塾）
- 空き店舗活用事業補助金



## 暮らし LIFE

### 通勤・通学

国道4号が通り、JR東北本線の駅も町内に2駅ある金ヶ崎町は、通勤・通学にも便利です。



### 住環境

豊かな自然に恵まれた金ヶ崎町は、住心地も快適。水洗化人口割合は89.1%で県内のトップクラスですし、インターネットは全域で接続可能となっています。

### 宅地

町が販売している宅地分譲地のほか、民間業者が販売している宅地分譲地も豊富にあります。

### 買い物

町内2つの大型ショッピングセンターやコンビニエンスストアは国道4号沿いに集まり、昔ながらの商店街や新鮮な農産物が手に入る産直など、さまざまなお店が揃っています。また、近隣市の百貨店をはじめとする商業施設、映画館へも車で15～30分圏内です。

### レジャー

四季折々の表情が楽しめる豊かな自然や温泉、さまざまなスポーツが楽しめる公園や、ゴルフコース、岩手かねがさき温泉郷など、町内にはレジャースポットがいっぱい。金ヶ崎マラソン、金ヶ崎夏まつりなど、楽しいイベントもあります。

## 子育て CHILDCARE SUPPORT

### 子育て

金ヶ崎町は子育て支援も充実。町内には8つの保育施設、5つの学童保育所があるほか、親子の遊び場や仲間づくりの場として活用できる子育て支援センターを設置しています。

- 高校生まで医療費助成
- 保育料の軽減
- 延長保育、休日保育、一時保育を実施
- 在宅子育て応援金

### 教育

町内には幼稚園3園（うち1園は幼稚園型認定こども園）、小学校5校、中学校1校のほか、県立金ヶ崎高等学校（普通科）、県立農業大学校があります。隣接市には、普通高校、商業工業・農業の実業高校や支援学校があるため、進学先の選択肢も豊富です。また金ヶ崎町は、積極的に英語教育を推進。「英語教育のまち」として、幼児期から中学校まで一貫したレッスンプランで指導を行っています。

## Uターン・Iターンサポート

- 移住支援金
- 金ヶ崎町若年者移住定住促進家賃補助金
- 金ヶ崎町住宅建設資金金利負担軽減補助金
- 金ヶ崎町空き家バンク
- 金ヶ崎町空き家利活用事業補助金

## さらに詳しい 移住情報・仕事情報は こちら！

### 金ヶ崎町ホームページ

<https://www.town.kanegasaki.iwate.jp>



### いわてイーハトー部に入ろう！

<https://iju.pref.iwate.jp>



### シゴトバクラシバIWATE

<https://www.shigotoba-iwate.com>



### ハローワークインターネットサービス

<https://www.hellowork.mhlw.go.jp>

