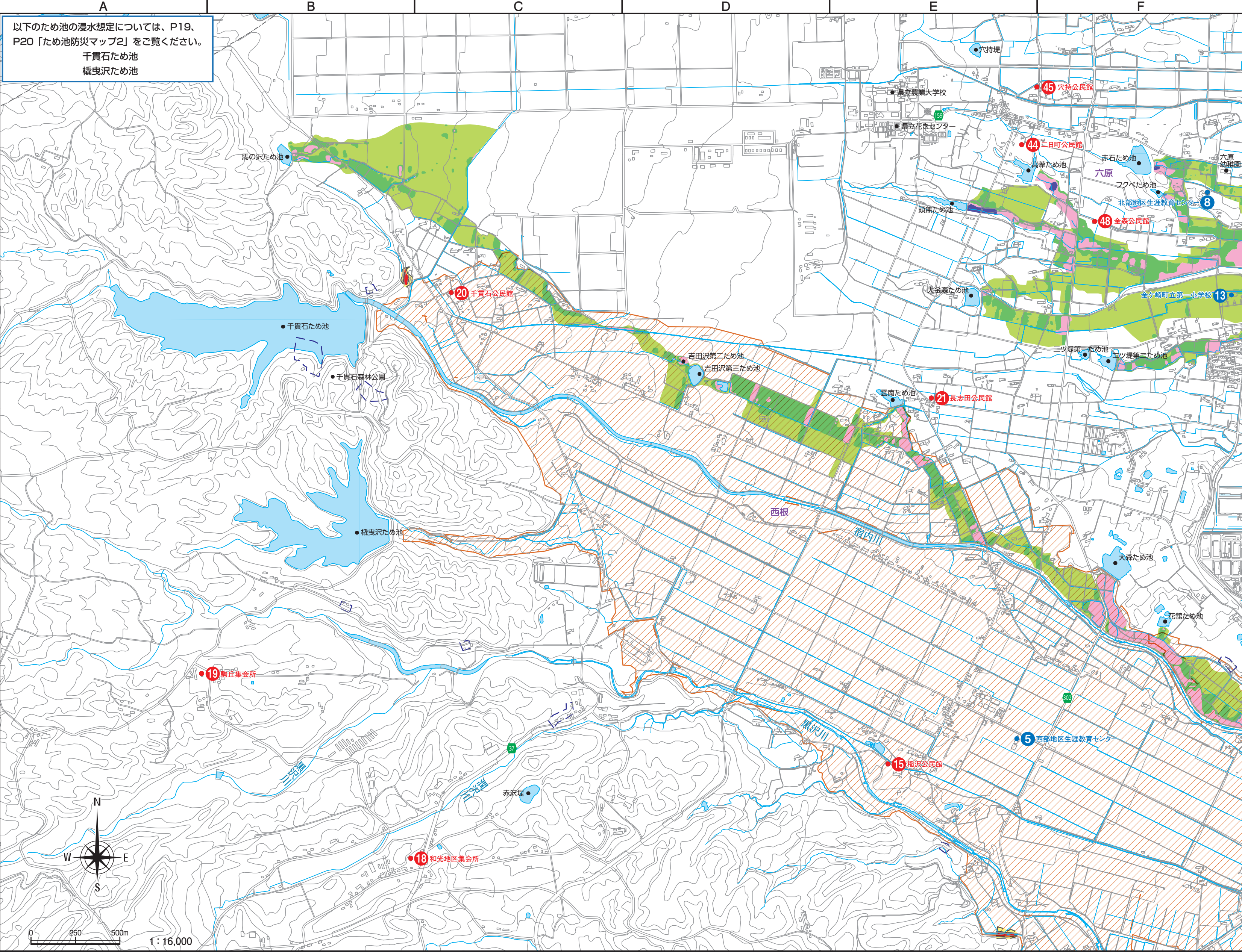


1		
2	3	
4	5	

カット



以下のため池の浸水想定については、P19、P20「ため池防災マップ2」をご覧ください。
 千貫石ため池
 横曳沢ため池

土砂災害凡例

- 土砂災害警戒区域(土石流)
- 土砂災害特別警戒区域(土石流)
- 土砂災害警戒区域(土石流)未指定区域
- 土砂災害警戒区域(急傾斜地)
- 土砂災害特別警戒区域(急傾斜地)
- 土砂災害警戒区域(急傾斜地)未指定区域

河川浸水域凡例

- 北上川と胆沢川の最大浸水想定規模を表示しています。
- 浸水深10.0~20.0m未満
 - 浸水深5.0~10.0m未満
 - 浸水深3.0~5.0m未満
 - 浸水深0.5~3.0m未満
 - 浸水深0.5m未満
 - 家屋倒壊等氾濫想定区域(氾濫流)
 - 家屋倒壊等氾濫想定区域(河岸浸食)

ため池浸水深

- 浸水深2.0m以上
- 浸水深1.0~2.0m未満
- 浸水深0.5~1.0m未満
- 浸水深0.5m未満
- ため池浸水域

避難施設

- 指定緊急避難場所**
 ① 赤数字と名称で表示
- 避難所**
 ① 青数字と名称で表示

避難場所・避難所の詳細情報はP35、P36をご覧ください。