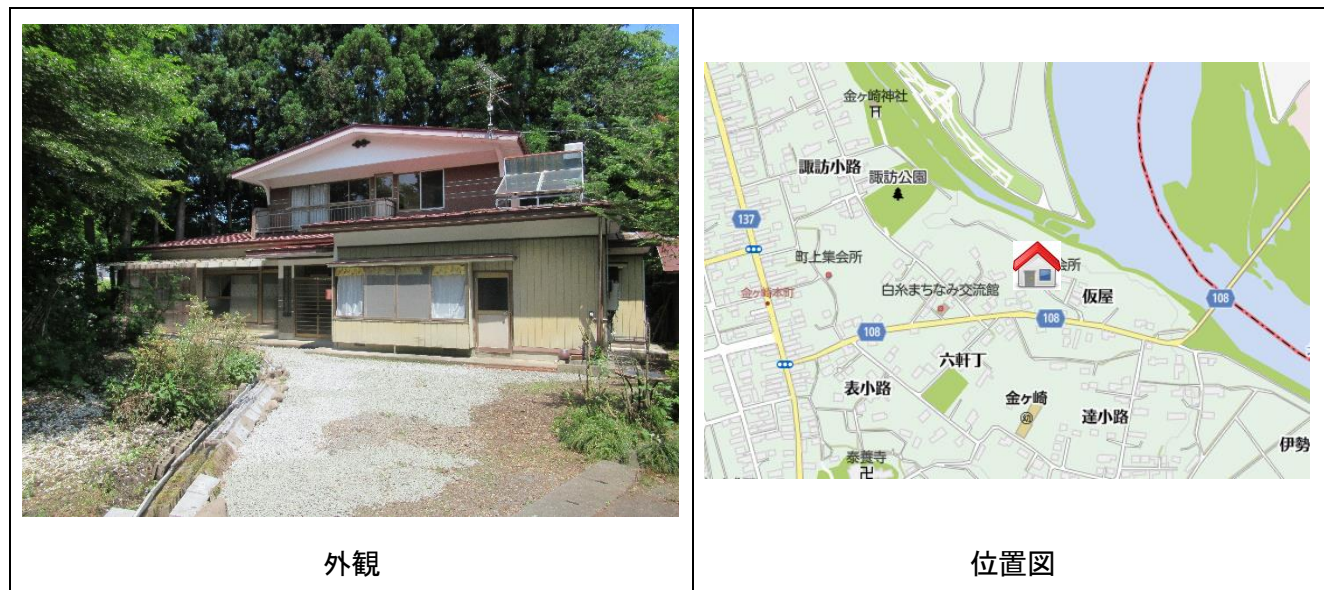


物件No. 5 8 金ヶ崎町西根白糸



所在地	金ヶ崎町西根白糸		価格	売却 111万円		
土地面積	宅地	416.99㎡	建物面積	延べ床面積		
	畑	298㎡		住居	166.15㎡	
	その他	452㎡		物置	16.38㎡	
	合計	1166.99㎡				
構造	住宅 木造2階建て 物置 木造平屋建て		リフォーム情報	なし		
建築年	住宅 昭和51年建築 物置 不詳		空き家になった年	令和5年		
設備	電気	即利用可 (東北電力)	設備	風呂	ガス	
	ガス	即利用可 (LPガス)		トイレ	くみ取り式	
	水道	即利用可 (町水道)		駐車場	2台可能	
交通	JR東北本線 金ヶ崎駅まで 車で5分程度 東北自動車道 水沢ICまで 車で10分程度					
周辺環境	金ヶ崎町役場まで 車で3分程度 金ヶ崎診療所まで 車で4分程度 スーパーアークス金ヶ崎店まで 車で5分程度					
備考	<ul style="list-style-type: none"> ・ 床、たたみは一部改修が必要です。現況をご確認ください。 ・ 農地(畑)が含まれます。農地購入については農業委員会で手続きが必要です。 ・ 金ヶ崎町城内諏訪小路重要伝統的建造物群保存地区に指定されているので、増築や外観の変更が伴うリフォームをする場合は、事前(3~6カ月前)に中央生涯教育センター文化財係(0197-44-3123)に相談が必要です。 					

金ヶ崎町空き家バンク物件情報



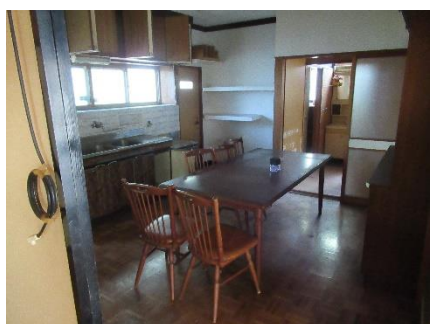
玄関ポーチ



玄関



犬走り



台所・食堂



居間
(床たわみ有)



和室① (8畳)



和室② (8畳)



和室③ (4.5畳)
(床たわみ有)



和室④ (6畳)



風呂



トイレ



洗面所

金ヶ崎町空き家バンク物件情報



物置



広縁



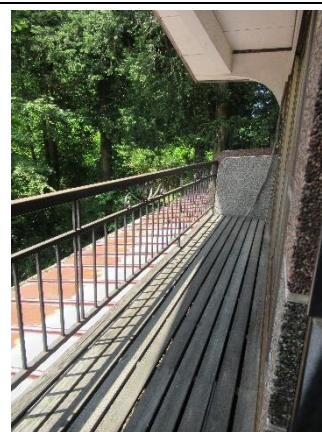
階段下収納



2階和室① (6畳)



2階和室② (8畳)



ベランダ



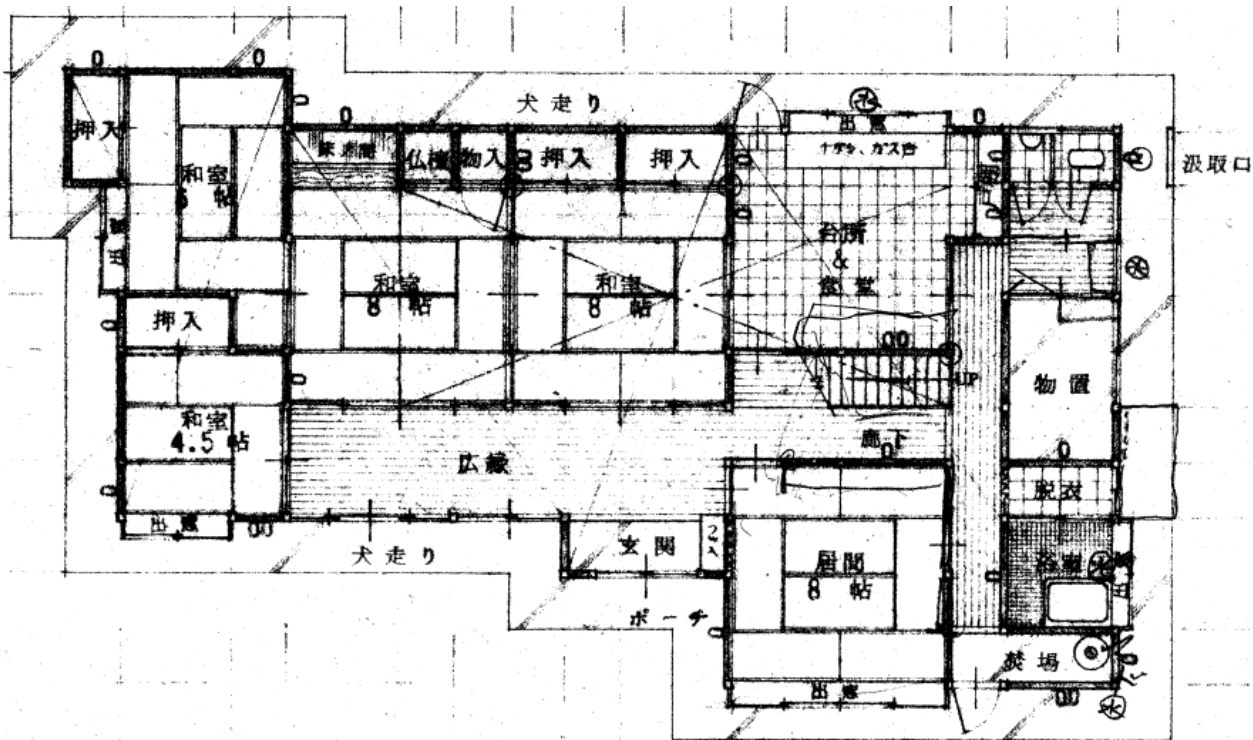
物置 (附属家) 外観



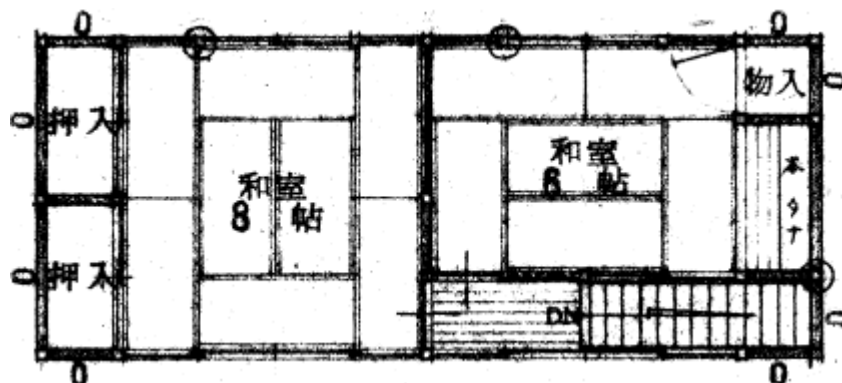
物置 (附属家) 内観

間取り図

居宅（1階）



居宅（2階）



物置（附属家）

