

物件No. 4 6 金ヶ崎町六原二の町表 6 5

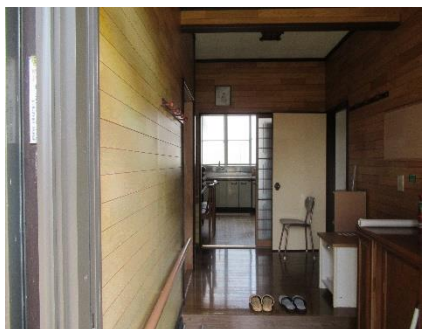


外観

位置図

所在地	金ヶ崎町六原二の町表 6 5		価格	売却 500万円 (家財込み)	
土地面積	宅地 295.43㎡ 農地 370㎡	建物面積	延べ床面積 住居 258.34㎡ 物置 49.68㎡		
構造	木造2階建て		リフォーム情報	平成14年リフォーム	
建築年	昭和37年		空き家になった年	平成29年度	
設備	電気	東北電力	設備	風呂	使用可
	ガス	要工事 (LPガス)		トイレ	くみ取り式
	水道	要工事		駐車場	5台可能
交通	東北自動車道 北上金ヶ崎ICまで 車で5分程度 JR東北新幹線 北上駅まで 車で20分程度 JR東北本線 六原駅まで 車で10分程度				
周辺環境	みどり豊かな田園地帯です 産直ろくちゃんまで 徒歩5分程度 ファミリーマート金ヶ崎六原店まで 車で5分程度 イオンスーパーセンター金ヶ崎まで 車で10分程度				
備考	入居に際しては修繕が必要となります。				

金ヶ崎町空き家バンク物件情報



玄関



居間6畳



洋室①



洋室②



洋室③



和室6畳



和室8畳①



和室8畳②



和室8畳③



和室8畳②・③



書斎



2階洋室①

金ヶ崎町空き家バンク物件情報



2階洋室②



台所



洗面・脱衣所



浴室



トイレ①



トイレ②



作業場



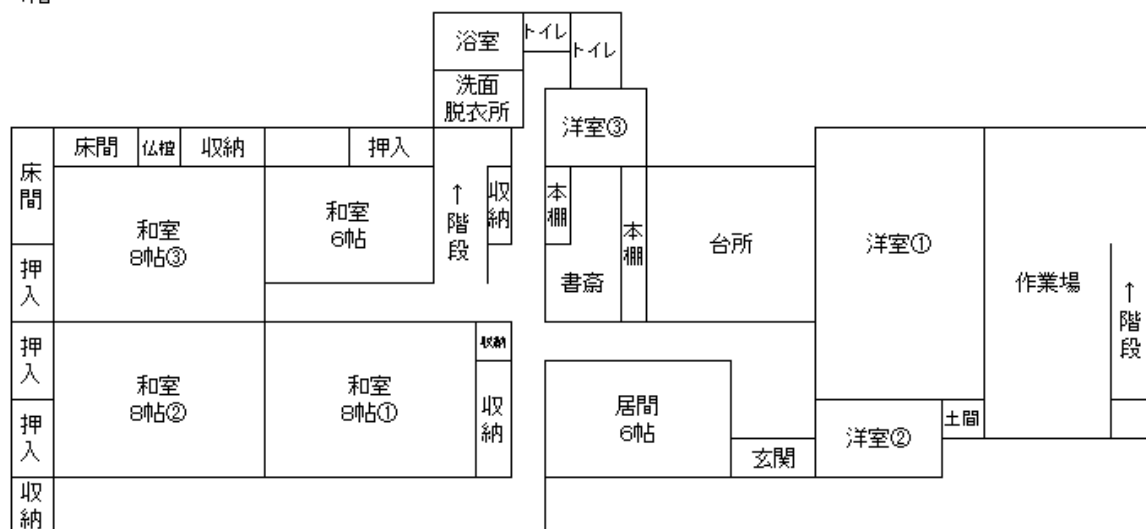
物置外観



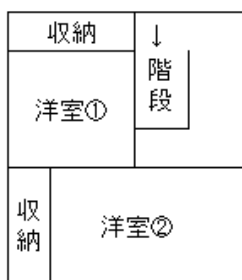
物置

金ヶ崎町空き家バンク物件情報

1階



2階



間取り