

物件No. 4 5 金ヶ崎町西根下嶋田

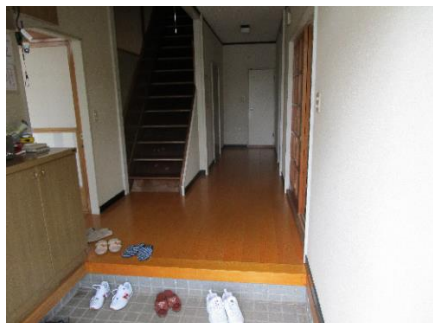


外観

位置図

所在地	金ヶ崎町西根下嶋田		価格	売却 1,000万円 (応相談)	
土地面積	1,035.21㎡		建物面積	延べ床面積271.82㎡	
構造	木造2階建て		リフォーム情報	昭和56年増築	
建築年	昭和40年		空き家になった年	平成20年度	
設備	電気	東北電力	設備	風呂	要工事
	ガス	要工事 (LPガス)		トイレ	水洗
	水道	町水道 (一部自家水あり)		駐車場	5台可能
交通	東北自動車道 北上金ヶ崎ICまで 車で約5分 JR東北新幹線 北上駅まで 車で約15分 JR東北本線 六原駅まで 車で約3分				
周辺環境	みどり豊かな田園地帯です イオンスーパーセンター金ヶ崎まで 車で5分程度				
備考	入居に際しては一部修繕が必要となります。 他に田畑等6,990㎡があり、別に売却可能です。				

金ヶ崎町空き家バンク物件情報



玄関



居間



和室6畳



和室8畳



和室10畳 2間



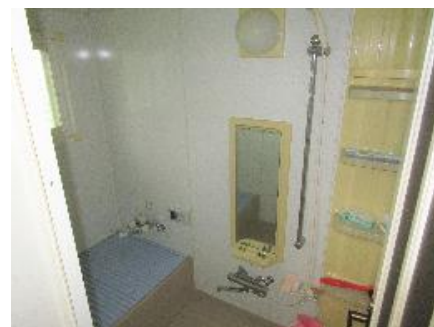
トイレ



トイレ手洗い



洗面・脱衣



浴室



ダイニング・キッチン



2階東6畳



2階西6畳

金ヶ崎町空き家バンク物件情報



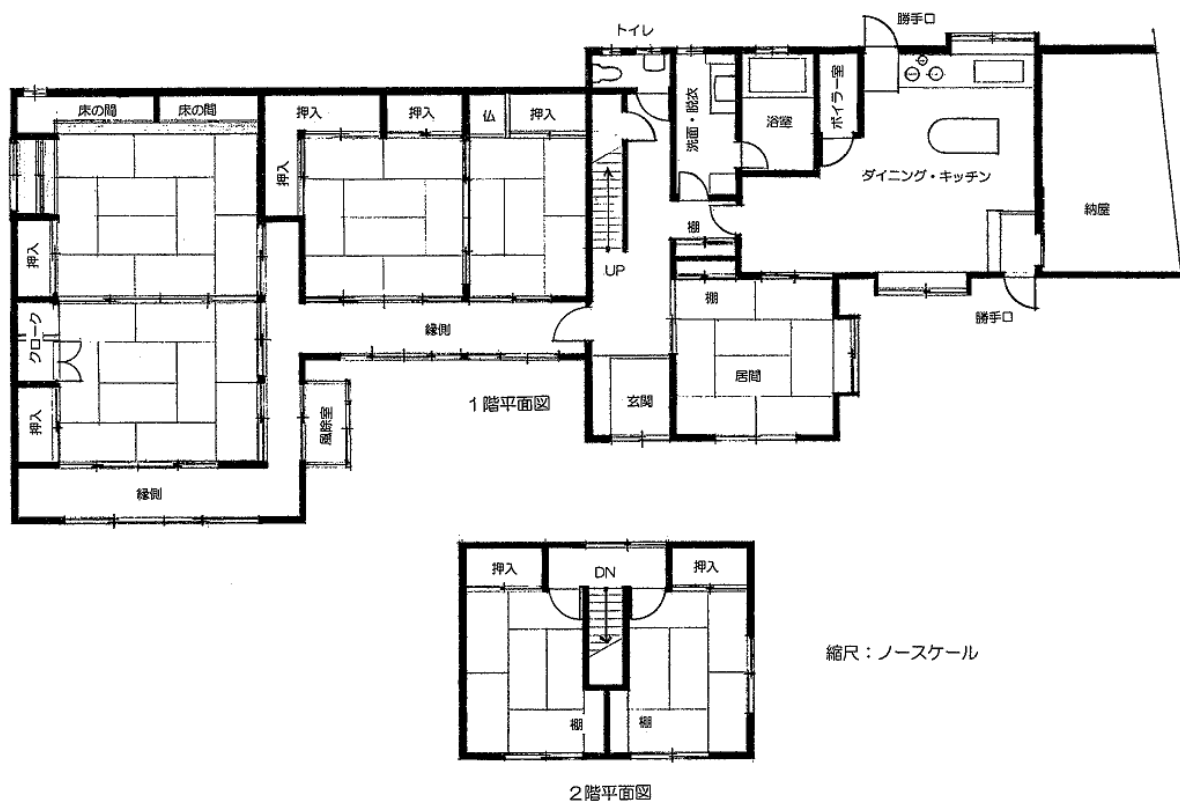
作業場外観



作業場 2 階



倉庫 (貨車)



間取り