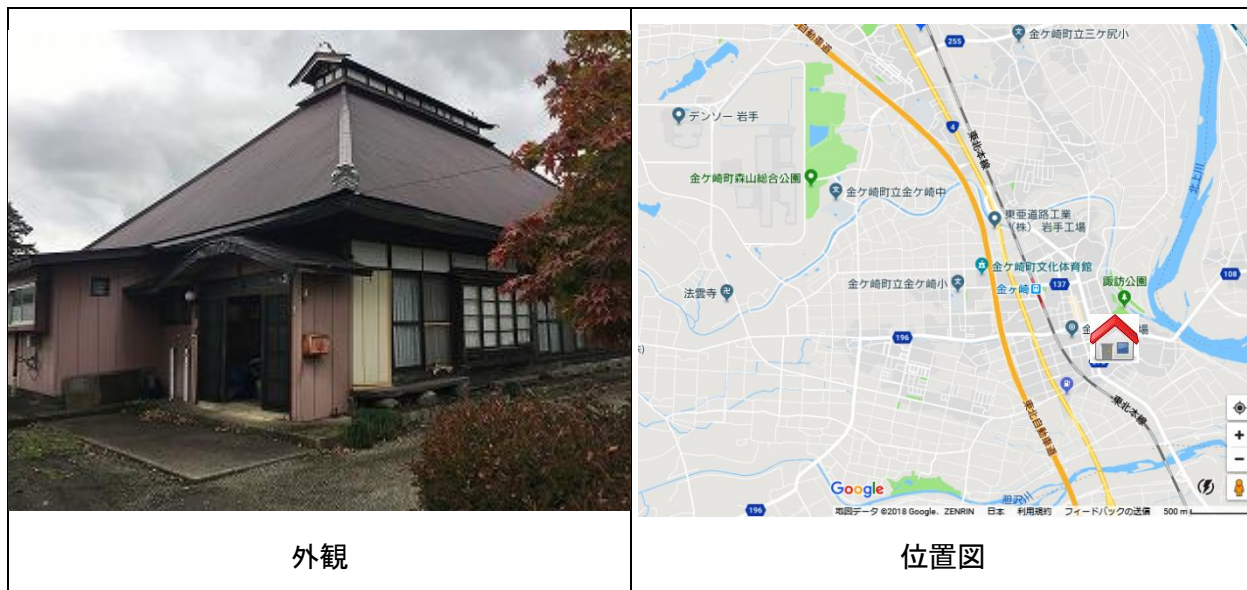


物件No. 36 金ヶ崎町西根表小路



外観

位置図

所在地	金ヶ崎町西根表小路		価格	売却 300万円 賃貸 なし	
土地面積	宅地 931.21㎡ 畑 2059.00㎡	建物面積	121.07㎡		
構造	木造平屋建て		リフォーム情報	—	
建築年	江戸時代 18世紀後半頃		空き家になった年	平成19年	
設備	電気	東北電力	設備	風呂	灯油
	ガス	LPガス		トイレ	水洗
	水道	町水道		駐車場	2台
交通	東北自動車道 北上金ヶ崎ICまで車で 約12分 JR東北新幹線 水沢江刺駅まで車で 約7分 JR東北本線 金ヶ崎駅まで車で 約4分				
周辺環境	近世の武家屋敷としては、町並みが今もよく残されている貴重なところで、国の重要伝統的建造物群保存地区に選定されています。屋敷のまわりには、サワラヒバやドウダンの生け垣が巡らされ、庭は、豊かな樹木群に囲まれています。				
備考	古い建物なので、修繕が必要と思われます。金ヶ崎町城内諏訪小路伝統的建造物群保存地区に選定されているので、修繕する場合は、事前に金ヶ崎町教育委員会事務局文化財係（0197-42-3060）に相談が必要です。				

金ヶ崎町空き家バンク物件情報



和室①



和室②



洗面・トイレ



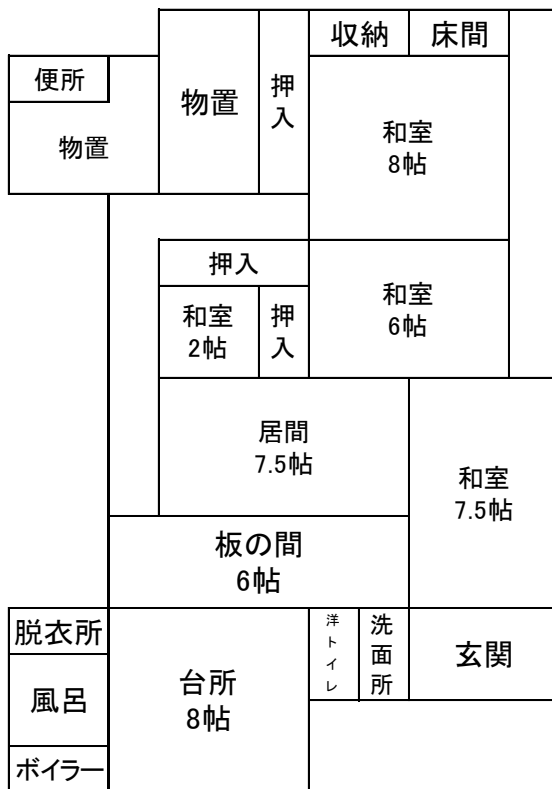
台所



風呂



敷地内畑



間取り図