

発行 金ケ崎町保健福祉センター

〒029-4503 岩手県胆沢郡金ケ崎町西根鍮水 98 番地

TEL0197-44-4560 fax0197-44-4337

新年のごあいさつ



金ケ崎診療所
所長

あべ としかず
阿部 俊和

新年も明け1カ月半程経過しておりますが、今年も金ケ崎診療所をよろしくお願ひ申し上げます。令和2年は新型コロナウイルスのパンデミックが発生し、医療の面だけではなく、日常生活や社会経済など広い分野で世界を震撼させました。現在のところ、町内での発生例はありませんが、この感染症は未だ猛威を振るっている状況です。令和3年になり国内においてもワクチン接種が本格的に開始されます。ワクチン接種に関して否定的な考えの方もおりますが、その有効性は示されてきており、私個人的には大変期待しています。ワクチン接種とともに新型コロナウイルス感染症が早々に収束するよう切望しています。

さて、金ケ崎診療所ではすでに発熱外来を行っておりますが、町民に対するワクチン接種にも積極的に関わって行く予定です。

ワクチン接種期間においても平行して通常診療を行う予定ですが、接種対象者の数が多く、更に2回接種が原則であることを考えますと、通常診療を制限せざるを得ない場合が懸念されております。ワクチン接種開始の際には、患者の皆様におかれましては、何卒ご協力のほどよろしくお願ひします。令和3年丑年において、世界が一丸となり新型コロナウイルスに勝利し、住民の皆様にとってもより良い一年になりますよう祈念申し上げます。



金ケ崎診療所
副所長

ふるた かずひろ
古田 一裕

明けましておめでとうございます。外科疾患を中心に診療をしています。

本年は年明けより転倒を契機とし受診される方が目立ちます。外出時には足元を十分に注意してください。



金ケ崎診療所
内科長

かとう よしのぶ
加藤 喜信

昨年はコロナ騒動に始まり、大雪に終わるという年でしたが、今年は皆が明るく元気でいられるようお手伝いしたいと思います。よろしくお願ひします。



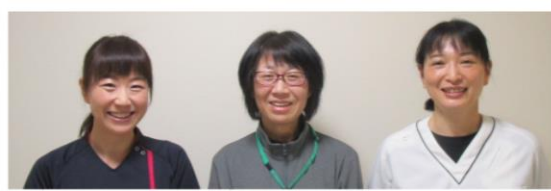
金ケ崎歯科診療所

歯科長

たかはし みちのり
高橋 通訓

新しい年を迎え、未だ新型コロナウイルスは沈静化していませんが、口腔内を清潔に保ち、早期治療を怠らないよう気をつけて下さい。本年もよろしくお願ひいたします。

訪問看護ステーション



ご自宅で療養している利用者様、ご家族様が安心して過ごせるよう看護の提供に努めて参ります。本年もよろしくお願ひいたします。



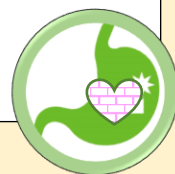
お腹の風邪
に注意!!

急性胃腸炎について

冬にかかる急性胃腸炎は、ノロやロタなどウイルス性腸炎が多く、症状は嘔気・嘔吐や腹痛、下痢などで、発熱はあつたりなかつたりします。一般的には2～3日経過を見るだけで症状おさまることが多いのですが、具合が悪くなる主要な原因の一つに脱水があり、下痢はしても水分はしっかりとる必要があります。

吐物や排せつ物が口に入ることによって感染してしまうので、手洗いをしっかりとすることと、上記が口に入らないよう注意する必要があります。嘔吐がひどく水分も摂取できない場合や、2～3日たっても症状改善ないときは医療機関を受診することをお勧めします。

文責：内科長 加藤 喜信



骨粗しょう症のお話

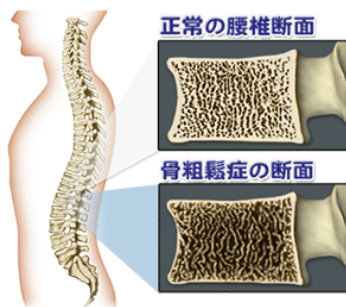


丈夫な骨を保つことは、健康維持のためにとても大切です。

骨粗しょう症とは、骨の強度が低下してもろくなり、骨折しやすくなる病気です。骨の強度が低下する原因としては、女性ホルモンであるエストロゲンの欠乏、加齢、運動不足が多く考えられます。

金ヶ崎診療所では、レントゲン検査で骨の強度の1つの指標として骨塩定量を測定しています。

町の検診でも40歳～70歳までの女性を対象に骨粗しょう症検診を行っています。検診等で要精査になった場合は、是非今後の骨折予防の為に、医療機関への受診をお勧めします。なお、骨粗しょう症の治療は、投薬や栄養指導、運動などで骨の強さを保っていきます。



発熱等の症状がある方へ

金ヶ崎診療所では、発熱症状等のある方は、一般の診察室とは別の場所で診療しています。発熱等の症状がある方は、受診前に必ずお電話でお問合せ願います。受診時間の調整をさせていただきます。

診療所内感染防止のために、ご理解、ご協力をお願いいたします。

問 金ヶ崎診療所 ☎44-2121

金ヶ崎診療所の診療体制について

当面の間、一般の診療(予約)を午前中とさせていただきます。



医師とお話してみませんか。出前講座のお知らせ

出前講座では種々の病気の解説や予防医学など幅広くテーマを用意して、希望する会場へ出向いてお話をさせていただきます。メニューに無く、住民の皆様が希望するようなテーマがありましたら、なるべくご要望にお応えするように対応いたしますので、ぜひご利用ください。

問 保健福祉センター医療係 ☎44-4560

診療所医師による講話は2か月前の予約となっています。



出前講座で講話する阿部所長

この日のテーマは「高齢者の泌尿器トラブルについて」です。会場は、わきあいあいと和やかな雰囲気。参加者からの沢山の質問にも丁寧にお答えしました。