

地域計画

策定年月日	令和7年3月17日
更新年月日	令和8年3月13日 (1回目)
目標年度	令和16年度
市町村名 (市町村コード)	金ヶ崎町 (03-381)
地域名 (地域内農業集落名)	北部地区 (真析、小竹葉、五百津、改断、上平沢、下平沢、東町、二の町、上の町、二日町、穴持、金森、伊吹、真栄木)

注:「地域名」欄には、協議の場が設けられた区域を記載し、農林業センサスの農業集落名を記載してください。

1 地域における農業の将来の在り方

(1) 地域計画の区域の状況

区域内の農用地等面積(農業上の利用が行われる農用地等の区域)	928.7 ha
① 農業振興地域のうち農用地区域内の農地面積	928.7 ha
② 田の面積	874.5 ha
③ 畑の面積(果樹、茶等を含む)	54.2 ha
④ 区域内において、規模縮小などの意向のある農地面積の合計	40.8 ha
⑤ 区域内において、今後農業を担う者が引き受ける意向のある農地面積の合計	18.6 ha
(参考) 区域内における〇才以上の農業者の農地面積の合計	ha
うち後継者不在の農業者の農地面積の合計	ha
(備考)	

注1:①については、農業振興地域担当部局と調整の上、記載してください。  
 2:②及び③については、農業委員会の農地台帳の面積(現況地目)に基づき記載してください。  
 3:④については、規模縮小又は離農の意向のある農地面積を記載してください。  
 4:⑤については、区域内に特定することができない場合には、引き受ける意向のあるすべての農地面積を記載の上、備考欄にその旨記載してください。  
 5:(参考)の区域内における〇才以上の農業者の農地面積等については、できる限り記載するように努めてください。  
 6:「区域内の農用地等面積」に遊休農地が含まれている場合には、備考欄にその面積を記載してください。

(2) 地域農業の現状及び課題

当地域は稲作が中心であり、転作作物としては大豆・アスパラガス・きゅうり・その他野菜を作っている。現状維持が大半で集落での担い手は少なく、後継者のいない人もその後のことを考えていない。現状より規模縮小したいという声も出ている。

(3) 地域における農業の将来の在り方(作物の生産や栽培方法については、必須記載事項)

農地の荒廃は防ぐ必要がある。集落外から担い手になっている経営体もいるため、検討していく。農作業の付加価値化を考えコストダウンを図ると共に、ムリ・ムラ・ムダをなくす。園芸作物を取り入れて所得向上を計るとともに、輪作体系を作り連作障害を避けて、品質向上を計ることを目指す。

2 農業の将来の在り方に向けた農用地の効率的かつ総合的な利用に関する目標

(1) 農用地の効率的かつ総合的な利用に関する方針			
農地バンクへの貸付けを進め、担い手への農地の集積・集約化を基本としつつ、担い手の農作業に支障がない範囲で農業を担う者により農地利用を進める。			
(2) 担い手(効率的かつ安定的な経営を営む者)に対する農用地の集積に関する目標			
現状の集積率	62.5%	%	将来の目標とする集積率
			63.4%
			%
(3) 農用地の集団化(集約化)に関する目標			

3 農業者及び区域内の関係者が2の目標を達成するためとるべき必要な措置

(1)農用地の集積、集団化の取組
担い手を中心に集積・集約化を進め、団地面積の拡大を農地相談員と調整し、農地バンクを通じて進める。
(2)農地中間管理機構の活用方法
担い手の経営意向を踏まえ、段階的に集約化する。その際、現地相談員と調整し、所有者の貸付意向時期に配慮する。
(3)基盤整備事業への取組
(4)多様な経営体の確保・育成の取組
地域内外から、多様な経営体を募り、意向を踏まえながら担い手として育成していくため、市町村及びJAと連携し、相談から定着まで切れ目なく取り組んでいく。
(5)農業協同組合等の農業支援サービス事業者等への農作業委託の取組
作業の効率化が期待できる防除作業は、JA岩手ふるさとを経由して、株式会社アグリマップに委託を進めている。

以下任意記載事項(地域の实情に応じて、必要な事項を選択し、取組内容を記載してください)

<input type="checkbox"/> ①鳥獣被害防止対策	<input type="checkbox"/> ②有機・減農薬・減肥料	<input type="checkbox"/> ③スマート農業	<input type="checkbox"/> ④輸出	<input type="checkbox"/> ⑤果樹等
<input type="checkbox"/> ⑥燃料・資源作物等	<input type="checkbox"/> ⑦保全・管理等	<input type="checkbox"/> ⑧農業用施設	<input type="checkbox"/> ⑨耕畜連携	<input checked="" type="checkbox"/> ⑩その他

【選択した上記の取組内容】

・国の「大区画化等加速化支援事業」を活用したほ場の区画拡大の実施による、営農の効率化について今後検討していく。

4 地域内の農業を担う者一覧(目標地図に位置付ける者)

属性	農業を担う者 (氏名・名称)	現状		10年後 (目標年度:令和 年度)				備考
		経営作目等	経営面積	作業受託面積	経営作目等	経営面積	作業受託面積	
			ha	ha		ha	ha	
			ha	ha		ha	ha	
			ha	ha		ha	ha	
						ha	ha	
						ha	ha	
						ha	ha	
						ha	ha	
						ha	ha	
			ha	ha		ha	ha	
			ha	ha		ha	ha	
			ha	ha		ha	ha	
			ha	ha		ha	ha	
			ha	ha		ha	ha	
			ha	ha		ha	ha	
			ha	ha		ha	ha	
計	0経営体		0 ha	0 ha		0 ha	0 ha	

別紙

注1:「属性」欄には、認定農業は「認農」、認定新規就農者は「認就」、法人化を行うことが確実であると市町村が判断する集落営農は「集」、基本構想水準到達者は「到達」、農業協同組合は「農協」、農業支援サービス事業者(農協を除く)は「サ」、上記に該当しない農用地等を継続的に利用する者は「利用者」の属性を記載してください。

2:「経営面積」「作業受託面積」欄には、地域計画の対象地域内における農業を担う者の経営面積、作業受託面積を記載してください。

3: 農業を担う者に位置付ける場合は、できる限りその者から同意を得ていること。

4: 作業受託面積には、基幹3作業の実面積を記載してください。なお特定農作業受託面積は、作業受託面積に含めず、経営面積に含めてください。

5: 備考欄には、農業を担う者として位置付けられた者に不測の事態に備えて、代わりに利用する者を記載するよう努めてください。

5 農業支援サービス事業者一覧(任意記載事項)

番号	事業体名 (氏名・名称)	作業内容	対象品目
1	(株)アグリマップ	肥料・農薬散布	野菜、果樹

6 目標地図(別添のとおり)

7 基盤法第22条の3(地域計画に係る提案の特例)を活用する場合には、以下を記載してください。

農用地所有者等数(人)	うち計画同意者数(人・%)

注1:「農用地所有者等」欄には、区域内の農用地等の所有者、賃借人等の使用収益権者の数を記載してください。

注2:「うち計画同意者数」欄には、同意者数を記載してください。

注3:提案する地区の対象となる範囲を目標地図に明記してください。

(留意事項)

農業を担う者を位置付ける際、これらの者の氏名が含まれた地域計画について、法令に基づく手続として、本人の同意なく、関係者の意見聴取や、地域計画の案の縦覧、地域計画の公告を行うことができますが、個人情報を保有するに当たっては、利用目的をできる限り特定し、本人から直接書面に記録された個人情報を取得するときは、あらかじめ、本人に対し、その利用目的を明示してください。

また、市町村の公報への掲載等とは別に、インターネットの利用により関係者以外の不特定多数に対して情報を提供する場合は、氏名を削除するなど配慮してください。

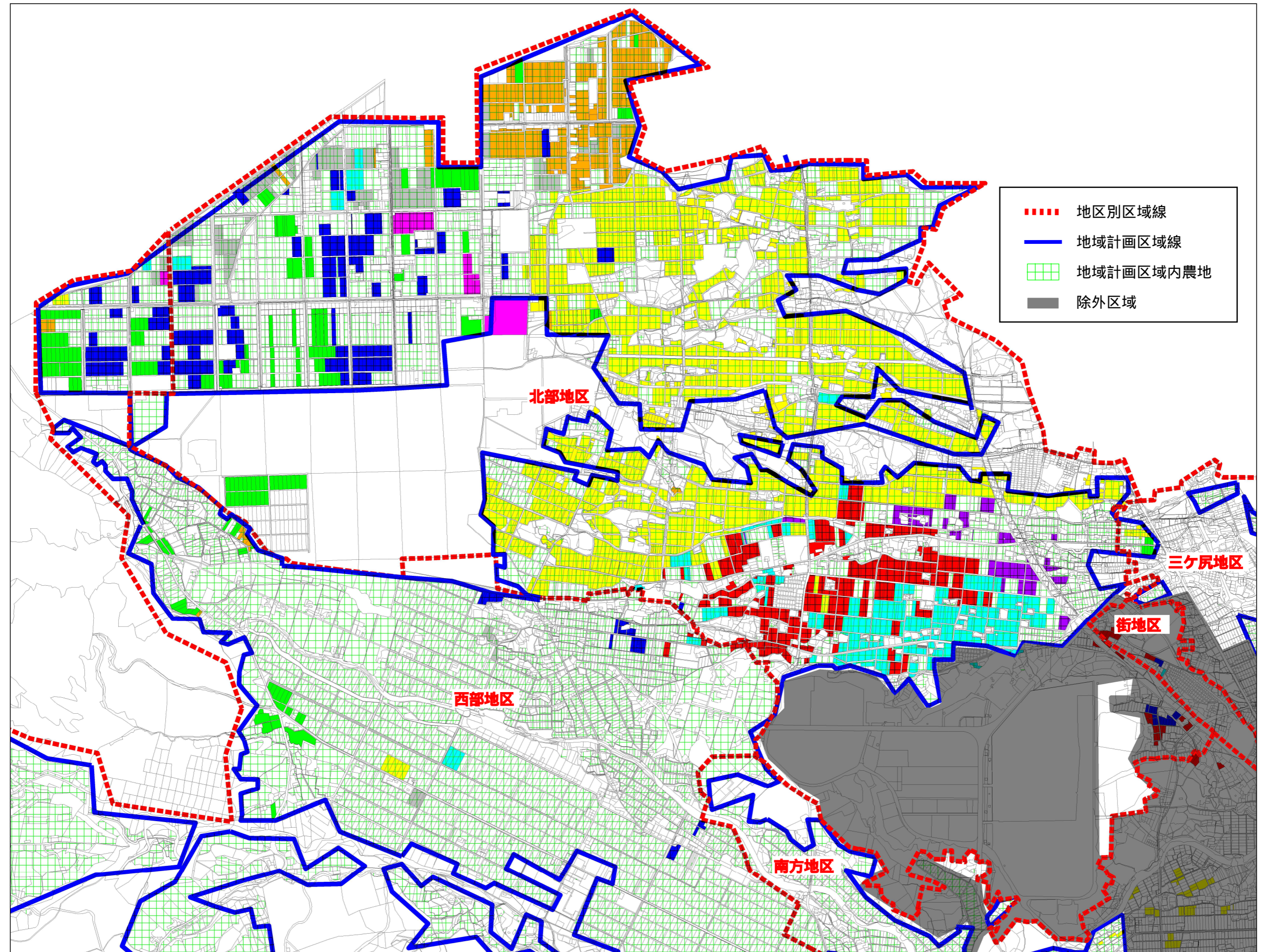
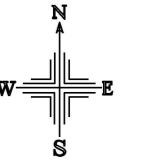
必要に応じて区域内の農用地の一覧を参考として添付してください。

4 地域内の農業を担う者一覧(目標地図に位置付ける者)

別紙

属性	農業を担う者 (氏名・名称)	現状			10年後 (目標年度:令和 16 年度)				
		経営作目等	経営面積	作業受託 面積	経営作目等	経営面積	作業受託 面積	目標地図上 の表示	備考
1	認農 真析1	水稻、大豆	34.7 ha	ha	水稻、大豆	34.7 ha	ha	真析	
2	認農 真析2	小菊	1.9 ha	ha	小菊	1.9 ha	ha	真析	
3	認農 真析3	水稻、大	4.1 ha	ha	水稻、大	4.1 ha	ha	真析	
4	認農 真析4	水稻、野菜	ha	ha	水稻、野菜	ha	ha	真析	
5	認農 真析5	水稻、園	10.1 ha	ha	水稻、園	10.1 ha	ha	真析	
6	認農 真析6	野菜	2.4 ha	ha	野菜	2.4 ha	ha	真析	
7	認農 真析7	野菜	0.1 ha	ha	野菜	0.1 ha	ha	真析	
8	認農 真析8	水稻	19.3 ha	ha	水稻	19.3 ha	ha	真析	
9	認農 小竹葉1	水稻、アス	9.4 ha	ha	水稻、アス	9.4 ha	ha	小竹葉	
10	認農 小竹葉2	水稻 大豆	17.2 ha	ha	水稻 大豆	17.2 ha	ha	小竹葉	
11	利用者 小竹葉3	野菜	0.1 ha	ha	野菜	0.1 ha	ha	小竹葉	
12	認農 小竹葉4	麦、花き	10.4 ha	ha	麦、花き	10.4 ha	ha	小竹葉	
13	認農 小竹葉5	水稻	1.8 ha	ha	水稻	1.8 ha	ha	小竹葉	
14	認農 小竹葉6	水稻	5.2 ha	ha	水稻	5.2 ha	ha	小竹葉	
15	認農 五百津1	水稻、アス	7.1 ha	ha	水稻、麦	11.8 ha	ha	五百津	
16	認農 五百津2	養鶏	ha	ha	養鶏	ha	ha	五百津	
17	認農 五百津3	水稻、麦、牛	17.1 ha	ha	水稻、麦、牛	17.1 ha	ha	五百津	
18	認農 五百津4	水稻	0.4 ha	ha	水稻	0.4 ha	- ha	五百津	
19	認農 五百津5	肉牛、牧草	6.4 ha	ha	肉牛、牧草	6.4 ha	- ha	五百津	
20	認農 五百津6	水稻	7.0 ha	ha	水稻	7.0 ha	- ha	五百津	
21	認農 改断1	水稻、大	12.9 ha	ha	水稻、大	16.5 ha	ha	改断	
22	認農 改断2	水稻、肥育	6.1 ha	ha	水稻、肥育	6.1 ha	ha	改断	
23	認農 改断3	水稻、	56.8 ha	ha	水稻、	56.8 ha	ha	改断	
24	認農 上平沢1	水稻、	ha	ha	水稻、	ha	ha	上平沢	
25	認農 上平沢2	水稻、野菜	ha	ha	水稻、野菜	ha	ha	上平沢	
26	利用者 上平沢3	水稻転作	2.0 ha	ha	水稻転作	2.0 ha	ha	上平沢	
27	利用者 上平沢4	水稻	0.5 ha	ha	水稻	0.5 ha	ha	上平沢	
28	認農 上平沢5	水稻、大	ha	ha	水稻、大	ha	ha	上平沢	
29	認農 下平沢1	水稻、大豆	9.7 ha	ha	水稻、大豆	9.7 ha	ha	下平沢	
30	認農 下平沢2	水稻	3.5 ha	ha	水稻	3.5 ha	ha	下平沢	
31	認農 六原1	水稻・麦・	7.0 ha	ha	水稻・そば	7.0 ha	ha	六原	
32	認就 六原2	水稻・野菜	3.6 ha	ha	水稻・野菜	3.6 ha	ha	六原	
33	認就 六原3	果樹	0.8 ha	ha	果樹	0.8 ha	ha	六原	
34	認農 六原4	水稻・野菜	1.4 ha	ha	水稻・野菜	1.4 ha	ha	六原	
35	認農 六原5	水稻・WCS	41.2 ha	ha	水稻・WCS	41.2 ha	ha	六原	
36	認農 六原6	水稻・肉牛	7.9 ha	ha	水稻・肉牛	7.9 ha	ha	六原	
37	認農 六原7	水稻・野菜	4.3 ha	ha	水稻・野菜	4.3 ha	ha	六原	
38	認農 六原8	水稻・大豆	56.7 ha	ha	水稻・大豆	56.7 ha	ha	六原	
39	認農 六原9	水稻・野	13.9 ha	ha	水稻・野	13.9 ha	ha	六原	
40	認農 六原10	水稻	2.7 ha	ha	水稻	2.7 ha	ha	六原	
41	認農 六原11	水稻	1.6 ha	ha	水稻	1.6 ha	ha	六原	
42	認農 六原12	水稻・大豆	9.0 ha	ha	水稻・大豆	9.0 ha	ha	六原	
43	認農 六原13	水稻・大豆	9.7 ha	ha	水稻・大豆	9.7 ha	ha	六原	
44	認農 六原14	水稻・大	46.3 ha	ha	水稻・大	46.3 ha	ha	六原	
45	認農 六原15	飼料作物	4.7 ha	ha	飼料作物	4.7 ha	ha	六原	
46	認農 六原16	水稻	6.4 ha	ha	水稻	6.4 ha	ha	六原	
47	認農 六原17	水稻・飼料	6.1 ha	ha	水稻・飼料	6.1 ha	ha	六原	
48	認農 六原18	水稻・WCS・	30.0 ha	ha	水稻・WCS・	30.0 ha	ha	六原	
49	認農 六原19	水稻・大豆	4.4 ha	ha	水稻・大豆	4.4 ha	ha	六原	
50	認農 六原20	水稻・肉牛 WCS・飼料作	5.7 ha	ha	水稻・肉牛 WCS・飼料作	5.7 ha	ha	六原	
51	認農 六原21	水稻	9.3 ha	ha	水稻	9.3 ha	ha	六原	
52	利用者 六原22	水稻・WCS	2.3 ha	ha	水稻・WCS	2.3 ha	ha	六原	
53	利用者 六原23	水稻	ha	ha	水稻	ha	ha	六原	
54	利用者 六原24	水稻	3.4 ha	ha	水稻	3.4 ha	ha	六原	
55	認農 六原25	水稻	2.7 ha	ha	水稻	2.7 ha	ha	六原	
56	認農 六原26	水稻	15.3 ha	ha	水稻	15.3 ha	ha	六原	
57	利用者 六原27	水稻	1.8 ha	ha	水稻	1.8 ha	ha	六原	
58	利用者 六原28	水稻・飼料	2.8 ha	ha	水稻・飼料	2.8 ha	ha	六原	
59	利用者 六原29	水稻	ha	ha	水稻	ha	ha	六原	
60	利用者 六原30	水稻	ha	ha	水稻	ha	ha	六原	
61	認農 六原31	水稻、野菜	2.3 ha	ha	水稻、野菜	2.3 ha	ha	六原	
62	認農 六原32	水稻	0.5 ha	ha	水稻	0.5 ha	ha	六原	
63	認農 六原33	水稻、肉牛	ha	ha	水稻、肉牛	ha	ha	六原	

属性	農業を担う者 (氏名・名称)	現状			10年後 (目標年度:令和 16 年度)				
		経営作目等	経営面積	作業受託 面積	経営作目等	経営面積	作業受託 面積	目標地図上 の表示	備考
64	認農 六原34	水稻	1.1 ha	ha	水稻	1.1 ha	ha	六原	
65	認農 六原35	水稻、野菜	4.8 ha	ha	水稻、野菜	4.8 ha	ha	六原	
66	集 伊吹1	水稻、大豆	ha	ha	水稻、大豆	ha	ha	伊吹	
67	利用者 伊吹2	水稻、野菜	6.8 ha	ha	水稻、野菜	6.8 ha	ha	伊吹	
68	認農 伊吹3	水稻、麦、*	ha	ha	水稻、麦、*	ha	ha	伊吹	
69	認農 伊吹4	水稻	ha	ha	水稻	ha	ha	伊吹	
70	認農 伊吹5	水稻	1.6 ha	ha	水稻	1.6 ha	ha	伊吹	
71	認農 伊吹6	麦、花き	ha	ha	麦、花き	ha	ha	伊吹	
72	認農 真栄木1	水稻、大豆	6.5 ha	ha	水稻、大豆	6.5 ha	ha	真栄木	
73	認農 真栄木2	水稻、飼料	2.1 ha	ha	水稻、飼料	2.1 ha	ha	真栄木	
74	認農 真栄木3	水稻、麦、*	ha	ha	水稻、麦、*	ha	ha	真栄木	
75	認農 真栄木4	大豆	1.8 ha	ha	大豆	1.8 ha	ha	真栄木	
76	認農 真栄木5	水稻、大	4.2 ha	ha	水稻、大	4.2 ha	ha	真栄木	
77	認農 真栄木6	水稻	1.3 ha	ha	水稻	1.3 ha	ha	真栄木	
	計 77経営体		580.2 ha	ha		588.5 ha	ha		



..... 地区別区域線  
—— 地域計画区域線  
□□□□ 地域計画区域内農地  
■ 除外区域

■ 真析  
■ 小竹葉  
■ 五百津  
■ 改断  
■ 上平沢  
■ 下平沢  
■ 六原  
■ 伊吹  
■ 真栄木