

地域計画

策定年月日	令和7年3月17日
更新年月日	令和8年3月13日 (1回目)
目標年度	令和16年度
市町村名 (市町村コード)	金ヶ崎町 (03-381)
地域名 (地域内農業集落名)	西部 (新井田、坂水、稲沢、和光1・2、駒丘、大沢、高谷野原、千貫石、長志田、桂)

注:「地域名」欄には、協議の場が設けられた区域を記載し、農林業センサスの農業集落名を記載してください。

1 地域における農業の将来の在り方

(1) 地域計画の区域の状況

区域内の農用地等面積(農業上の利用が行われる農用地等の区域)	1775.9 ha
① 農業振興地域のうち農用地域内の農地面積	1775.9 ha
② 田の面積	834.9 ha
③ 畑の面積(果樹、茶等を含む)	941.0 ha
④ 区域内において、規模縮小などの意向のある農地面積の合計	40.2 ha
⑤ 区域内において、今後農業を担う者が引き受ける意向のある農地面積の合計	140.4 ha
(参考)区域内における〇才以上の農業者の農地面積の合計	ha
うち後継者不在の農業者の農地面積の合計	ha
(備考)	

注1:①については、農業振興地域担当部局と調整の上、記載してください。
 2:②及び③については、農業委員会の農地台帳の面積(現況地目)に基づき記載してください。
 3:④については、規模縮小又は離農の意向のある農地面積を記載してください。
 4:⑤については、区域内に特定することができない場合には、引き受ける意向のあるすべての農地面積を記載の上、備考欄にその旨記載してください。
 5:(参考)の区域内における〇才以上の農業者の農地面積等については、できる限り記載するように努めてください。
 6:「区域内の農用地等面積」に遊休農地が含まれている場合には、備考欄にその面積を記載してください。

(2) 地域農業の現状及び課題

<p>当地域は、水稻を基幹品目としながら大豆、きゅうり、畜産に取組み、恵まれた水系を維持しながら、生態系の保全と持続出来得る農業地域を確保する為、農業環境の維持と保全を進め、安心、安全な生産物を供給してきた地域である。</p> <p>しかし、高齢化、担い手不足等を背景に、農業経営が困難な農家が増加した事から農家数が減少。一方、引き受け農家の高齢化や労働力確保などの要因から今後集落内での集積が厳しい状況である。</p>
--

(3) 地域における農業の将来の在り方(作物の生産や栽培方法については、必須記載事項)

<p>将来の地域農業を維持発展する為に、集落内で話し合い、農地の集積・集約化を進め、法人化・スマート農業技術の導入、高収益作物等地域の特色や資源を活かした地域農業を目指す。</p>
--

2 農業の将来の在り方に向けた農用地の効率的かつ総合的な利用に関する目標

(1) 農用地の効率的かつ総合的な利用に関する方針			
作業効率の悪い水田等はあるが、地域内外の農業を担う者への集積を基本に取組む。しかし、耕作不利地等については、継続の可否を判断しつつ粗放的な管理等に向け協議検討する。			
(2) 担い手(効率的かつ安定的な経営を営む者)に対する農用地の集積に関する目標			
現状の集積率	60.9	%	将来の目標とする集積率
			61.4 %
(3) 農用地の集団化(集約化)に関する目標			
集落内、農業者間で話し合いを進め集約化可能な農地から始め作業効率を図る。			

5 農業支援サービス事業者一覧(任意記載事項)

番号	事業体名 (氏名・名称)	作業内容	対象品目

6 目標地図(別添のとおり)

7 基盤法第22条の3(地域計画に係る提案の特例)を活用する場合には、以下を記載してください。

農用地所有者等数(人)		うち計画同意者数(人・%)	
-------------	--	---------------	--

注1:「農用地所有者等」欄には、区域内の農用地等の所有者、賃借人等の使用収益権者の数を記載してください。

注2:「うち計画同意者数」欄には、同意者数を記載してください。

注3:提案する地区の対象となる範囲を目標地図に明記してください。

(留意事項)

農業を担う者を位置付ける際、これらの者の氏名が含まれた地域計画について、法令に基づく手続として、本人の同意なく、関係者の意見聴取や、地域計画の案の縦覧、地域計画の公告を行うことができますが、個人情報を保有するに当たっては、利用目的をできる限り特定し、本人から直接書面に記録された個人情報を取得するときは、あらかじめ、本人に対し、その利用目的を明示してください。

また、市町村の公報への掲載等とは別に、インターネットの利用により関係者以外の不特定多数に対して情報を提供する場合は、氏名を削除するなど配慮してください。

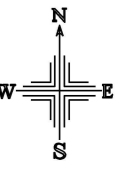
必要に応じて区域内の農用地の一覧を参考として添付してください。

4 地域内の農業を担う者一覧(目標地図に位置付ける者)

別紙

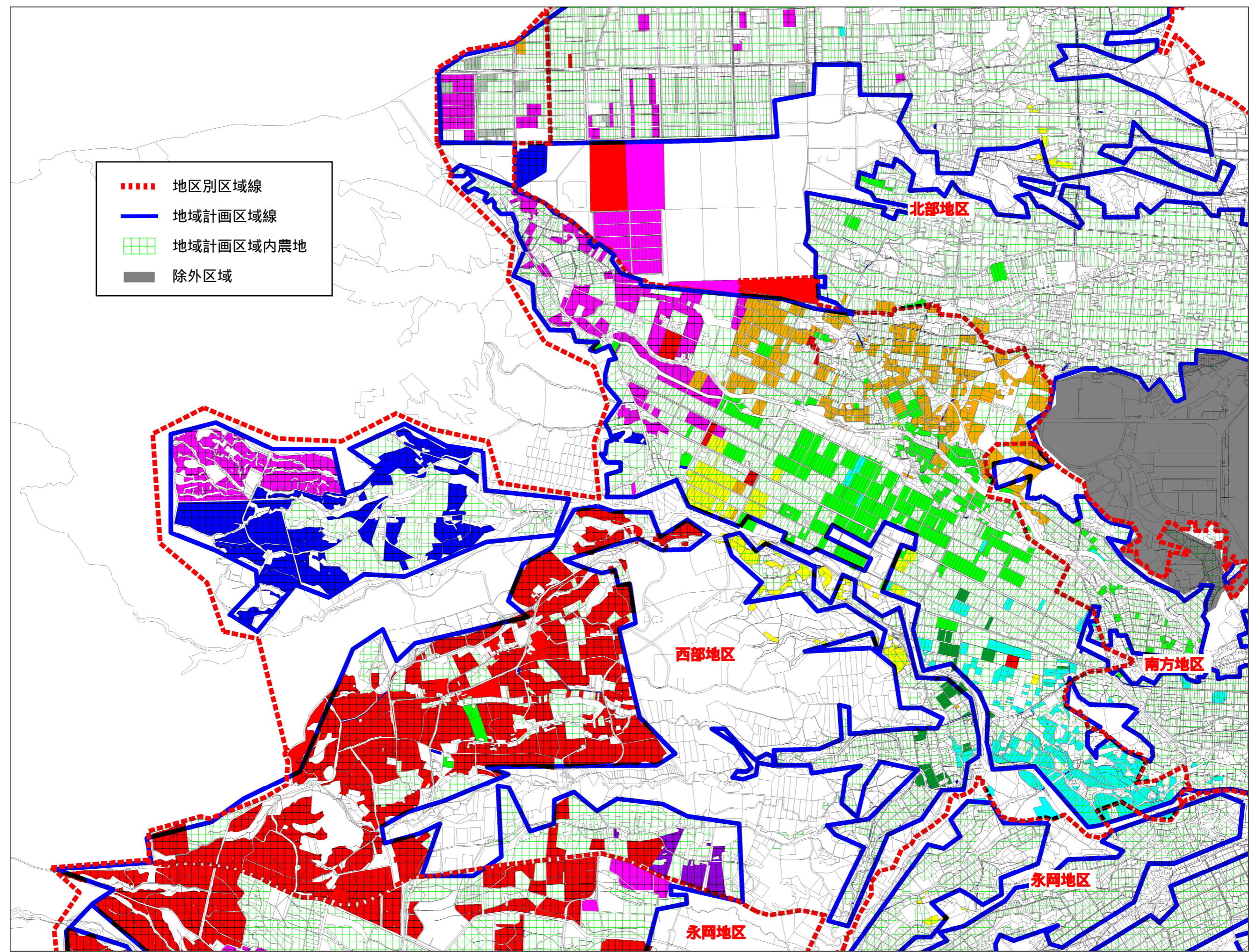
属性	農業を担う者 (氏名・名称)	現状			10年後 (目標年度:令和16年度)					
		経営作目等	経営面積	作業受託面積	経営作目等	経営面積	作業受託面積	目標地図上の表示	備考	
1	利用者	新井田1	水稲・畜産	4.9 ha	ha	水稲・畜産	5.1 ha	ha	新井田	
2	認農	新井田2	水稲・飼料	0.2 ha	ha	水稲・飼料	0.2 ha	ha	新井田	
3	認農	新井田3	水稲	3.6 ha	ha	水稲	3.6 ha	ha	新井田	
4	利用者	新井田4	水稲	2.8 ha	ha	水稲	3.0 ha	ha	新井田	
5	認農	新井田5	肉牛	ha	ha	肉牛	ha	ha	新井田	
6	認農	坂水1	水稲・大豆	15.5 ha	ha	水稲・大豆	15.5 ha	ha	坂水	
7	認農	坂水2	水稲・野菜	ha	ha	水稲・野菜	ha	ha	坂水	
8	認農	坂水3	永年性牧草	0.3 ha	ha	永年性牧草	0.3 ha	ha	坂水	
9	認農	坂水4	水稲	9.0 ha	ha	水稲	9.1 ha	ha	坂水	
10	利用者	坂水5	水稲	5.3 ha	ha	水稲	5.3 ha	ha	坂水	
11	利用者	坂水6	水稲・大豆	3.3 ha	ha	水稲・大豆	3.3 ha	ha	坂水	
12	利用者	坂水7	水稲・大豆	3.7 ha	ha	水稲・大豆	3.7 ha	ha	坂水	
13	利用者	坂水8	水稲・大豆	4.6 ha	ha	水稲・大豆	4.6 ha	ha	坂水	
14	利用者	坂水9	水稲	5.5 ha	ha	水稲	5.5 ha	ha	坂水	
15	利用者	坂水10	水稲	3.8 ha	ha	水稲	3.8 ha	ha	坂水	
16	利用者	坂水11	水稲	3.0 ha	ha	水稲	3.0 ha	ha	坂水	
17	利用者	坂水12	水稲・永年	1.1 ha	ha	水稲・永年	1.1 ha	ha	坂水	
18	利用者	坂水13	水稲	ha	ha	水稲	ha	ha	坂水	
19	利用者	坂水14	水稲・永年	0.8 ha	ha	水稲・永年	0.8 ha	ha	坂水	
20	利用者	坂水15	水稲	4.1 ha	ha	水稲	4.1 ha	ha	坂水	
21	利用者	坂水16	水稲・そば	0.8 ha	ha	水稲・そば	0.8 ha	ha	坂水	
22	利用者	坂水17	水稲・飼料	2.2 ha	ha	水稲・飼料	2.2 ha	ha	坂水	
23	利用者	坂水18	水稲	0.7 ha	ha	水稲	0.7 ha	ha	坂水	
24	利用者	坂水19	水稲	0.8 ha	ha	水稲	0.8 ha	ha	坂水	
25	利用者	坂水20	水稲	0.0 ha	ha	水稲	0.0 ha	ha	坂水	
26	利用者	坂水21	永年性牧草	1.9 ha	ha	永年性牧草	1.9 ha	ha	坂水	
27	認農	稲沢1	水稲、和牛	16.0 ha	ha	水稲、和牛	16.0 ha	ha	稲沢	
28	認農	稲沢2	水稲、和牛	10.5 ha	ha	水稲、和牛	10.5 ha	ha	稲沢	
29	認農	稲沢3	水稲、ビー	8.5 ha	ha	水稲、ビー	8.5 ha	ha	稲沢	
30	利用者	稲沢4	水稲	3.7 ha	ha	水稲	3.7 ha	ha	稲沢	
31	利用者	稲沢5	水稲	ha	ha	水稲	ha	ha	稲沢	
32	利用者	稲沢6	水稲	1.5 ha	ha	水稲	1.5 ha	ha	稲沢	
33	利用者	稲沢7	水稲	2.1 ha	ha	水稲	2.1 ha	ha	稲沢	
34	利用者	稲沢8	水稲	2.3 ha	ha	水稲	2.3 ha	ha	稲沢	
35	利用者	稲沢9	水稲	3.6 ha	ha	水稲	3.6 ha	ha	稲沢	
36	認農	和光1	水稲、酪農	5.4 ha	ha	水稲、酪農	5.4 ha	ha	和光	
37	認農	和光2	酪農	6.4 ha	ha	酪農	6.4 ha	ha	和光	
38	認農	和光3	水稲、酪農	12.6 ha	ha	水稲、酪農	12.6 ha	ha	和光	
39	認農	和光4	水稲、酪農	5.3 ha	ha	水稲、酪農	5.3 ha	ha	和光	
40	認農	和光5	酪農	19.3 ha	ha	酪農	19.3 ha	ha	和光	
41	認農	和光6	水稲、酪農	11.3 ha	ha	水稲、酪農	11.3 ha	ha	和光	
42	利用者	和光7	酪農	17.3 ha	ha	酪農	17.3 ha	ha	和光	
43	認農	和光8	水稲、酪農	10.8 ha	ha	水稲、酪農	10.8 ha	ha	和光	
44	認農	和光9	酪農	5.2 ha	ha	酪農	5.2 ha	ha	和光	
45	認農	和光10	水稲、酪農	1.3 ha	ha	水稲、酪農	1.3 ha	ha	和光	
46	認農	和光11	水稲、酪農	27.9 ha	ha	水稲、酪農	27.9 ha	ha	和光	
47	認農	和光12	水稲、酪農	11.3 ha	ha	水稲、酪農	11.3 ha	ha	和光	
48	認農	和光13	水稲、酪農	19.6 ha	ha	水稲、酪農	19.6 ha	ha	和光	
49	認農	和光14	酪農	27.2 ha	ha	酪農	27.2 ha	ha	和光	
50	利用者	和光15	水稲、酪農	5.2 ha	ha	水稲、酪農	5.2 ha	ha	和光	
51	利用者	和光16	水稲、酪農	ha	ha	水稲、酪農	ha	ha	和光	
52	認農	和光17	水稲、酪農	6.8 ha	ha	水稲、酪農	6.8 ha	ha	和光	
53	利用者	和光18	水稲、酪農	13.6 ha	ha	水稲、酪農	13.6 ha	ha	和光	
54	認農	和光19	酪農	3.5 ha	ha	酪農	3.5 ha	ha	和光	
55	利用者	和光20	水稲、酪農	14.3 ha	ha	水稲、酪農	14.3 ha	ha	和光	
56	認農	和光21	水稲、野菜	ha	ha	水稲、野菜	ha	ha	和光	
57	認農	和光22	乳牛、牧草	59.8 ha	ha	乳牛、牧草	59.8 ha	ha	和光	
58	利用者	和光23	牧草	34.7 ha	ha	牧草	34.7 ha	ha	和光	
59	認農	駒丘1	酪農	56.3 ha	ha	酪農	56.3 ha	ha	駒丘	
60	認農	駒丘2	酪農	ha	ha	酪農	ha	ha	駒丘	
61	認農	駒丘3	酪農	9.4 ha	ha	酪農	9.4 ha	ha	駒丘	
62	認農	駒丘4	酪農	14.2 ha	ha	酪農	14.2 ha	ha	駒丘	
63	認農	駒丘5	酪農	12.9 ha	ha	酪農	12.9 ha	ha	駒丘	

属性	農業を担う者 (氏名・名称)	現状			10年後 (目標年度:令和 16 年度)					
		経営作目等	経営面積	作業受託 面積	経営作目等	経営面積	作業受託 面積	目標地図上の 表示	備考	
64	利用者	駒丘6	酪農	ha	ha	酪農	ha	ha	駒丘	
65	利用者	駒丘7	酪農	7.6 ha	ha	酪農	7.6 ha	ha	駒丘	
66	認農	駒丘8	肉牛、牧草	ha	ha	肉牛、牧草	ha	ha	駒丘	
67	利用者	駒丘9	畑作	217.3 ha	ha	畑作	217.3 ha	ha	駒丘	
68	利用者	大沢1	水稲、花卉	ha	ha	水稲、花卉	ha	ha	大沢	
69	認農	大沢2	花卉	1.0 ha	ha	花卉	1.0 ha	ha	大沢	
70	認農	大沢3	水稲、酪農	8.1 ha	ha	水稲、酪農	8.1 ha	ha	大沢	
71	認農	大沢4	酪農	ha	ha	酪農	ha	ha	大沢	
72	認農	大沢5	養鶏	ha	ha	養鶏	ha	ha	大沢	
73	認農	高谷野原1	水稲、繁殖	4.0 ha	ha	水稲、繁殖	4.0 ha	ha	高谷野原	
74	認農	高谷野原2	水稲、繁殖	9.8 ha	ha	水稲、繁殖	9.8 ha	ha	高谷野原	
75	認農	高谷野原3	水稲、野菜	7.1 ha	ha	水稲、野菜	7.1 ha	ha	高谷野原	
76	認農	高谷野原4	水稲、野菜	5.6 ha	ha	水稲、野菜	5.6 ha	ha	高谷野原	
77	認農	高谷野原5	水稲	5.6 ha	ha	水稲	5.6 ha	ha	高谷野原	
78	認農	高谷野原6	水稲、野菜	4.7 ha	ha	水稲、野菜	4.7 ha	ha	高谷野原	
79	認農	高谷野原7	水稲、野菜	3.7 ha	ha	水稲、野菜	3.7 ha	ha	高谷野原	
80	認農	高谷野原8	水稲	9.5 ha	ha	水稲	9.5 ha	ha	高谷野原	
81	利用者	高谷野原9	水稲	1.8 ha	ha	水稲	2.3 ha	ha	高谷野原	
82	利用者	高谷野原10	水稲	2.1 ha	ha	水稲	2.6 ha	ha	高谷野原	
83	利用者	高谷野原11	水稲	0.0 ha	ha	水稲	1.6 ha	ha	高谷野原	
84	利用者	高谷野原12	水稲	0.1 ha	ha	水稲	2.3 ha	ha	高谷野原	
85	利用者	高谷野原13	水稲	3.4 ha	ha	水稲	3.4 ha	ha	高谷野原	
86	利用者	高谷野原14	水稲	5.0 ha	ha	水稲	5.0 ha	ha	高谷野原	
87	利用者	高谷野原15	水稲	5.7 ha	ha	水稲	5.7 ha	ha	高谷野原	
88	利用者	高谷野原16	水稲	1.5 ha	ha	水稲	1.5 ha	ha	高谷野原	
89	利用者	高谷野原17	水稲	3.4 ha	ha	水稲	3.4 ha	ha	高谷野原	
90	利用者	高谷野原18	水稲	0.5 ha	ha	水稲	0.5 ha	ha	高谷野原	
91	利用者	高谷野原19	水稲	2.5 ha	ha	水稲	2.7 ha	ha	高谷野原	
92	利用者	高谷野原20	水稲	3.9 ha	ha	水稲	3.9 ha	ha	高谷野原	
93	利用者	高谷野原21	水稲	2.9 ha	ha	水稲	3.6 ha	ha	高谷野原	
94	利用者	高谷野原22	水稲	3.5 ha	ha	水稲	3.5 ha	ha	高谷野原	
95	利用者	高谷野原23	水稲	0.0 ha	ha	水稲	1.2 ha	ha	高谷野原	
96	認農	高谷野原24	水稲	2.1 ha	ha	水稲	2.1 ha	ha	高谷野原	
97	認農	高谷野原25	水稲、肉牛	15.8 ha	ha	水稲、肉牛	15.8 ha	ha	高谷野原	
98	認農	高谷野原26	水稲、肉牛	2.0 ha	ha	水稲、肉牛	2.0 ha	ha	高谷野原	
99	認農	千貫石1	飼料作物	16.4 ha	ha	飼料作物	16.4 ha	ha	千貫石	
100	認農	千貫石2	飼料作物	ha	ha	飼料作物	ha	ha	千貫石	
101	認農	千貫石3	小麦・大豆	67.0 ha	ha	小麦・大豆	67.7 ha	ha	千貫石	
102	認農	千貫石4	水稲、肉牛	ha	ha	水稲、肉牛	ha	ha	千貫石	
103	認農	千貫石5	水稲、畑作	5.1 ha	ha	水稲、畑作	5.1 ha	ha	千貫石	
104	認農	千貫石6	酪農	23.5 ha	ha	酪農	23.5 ha	ha	千貫石	
105	利用者	千貫石7	畑作	ha	ha	畑作	ha	ha	千貫石	
106	認農	長志田1	水稲	12.4 ha	ha	水稲	12.4 ha	ha	長志田	
107	認農	長志田2	水稲、肥育	14.6 ha	ha	水稲、肥育	14.6 ha	ha	長志田	
108	認農	長志田3	水稲、繁殖	1.6 ha	ha	水稲、繁殖	1.6 ha	ha	長志田	
109	認農	長志田4	水稲、繁殖	8.3 ha	ha	水稲、繁殖	8.3 ha	ha	長志田	
110	認農	長志田5	酪農	32.3 ha	ha	酪農	32.3 ha	ha	長志田	
111	認農	長志田6	水稲	7.2 ha	ha	水稲	7.2 ha	ha	長志田	
112	認農	長志田7	水稲、野菜	ha	ha	水稲、野菜	ha	ha	長志田	
113	認農	長志田8	水稲	2.9 ha	ha	水稲	2.9 ha	ha	長志田	
114	認農	長志田9		7.0 ha	ha		8.0 ha	ha	長志田	
115	認農	長志田10	水稲、野	ha	ha	水稲、野	ha	ha	長志田	
116	認農	長志田11	水稲、肉牛	ha	ha	水稲、肉牛	ha	ha	長志田	
117	認農	長志田12	水稲、畑作	ha	ha	水稲、畑作	ha	ha	長志田	
118	認農	長志田13	酪農	ha	ha	酪農	ha	ha	長志田	
119	認農	桂1	水稲、和牛	4.0 ha	ha	水稲、和牛	4.0 ha	ha	桂	
120	利用者	桂2	水稲	0.6 ha	ha	水稲	0.6 ha	ha	桂	
121	利用者	桂3	野菜	ha	ha	野菜	ha	ha	桂	
122	認農	桂4	大豆	0.9 ha	ha	大豆	0.9 ha	ha	桂	
123	認農	桂5	麦、花	ha	ha	麦、花	ha	ha	桂	
	計	123経営体		1082.1 ha	ha		1090.9 ha	ha		



Legend for map boundaries and agricultural land:

- 地区別区域線 (Red dashed line)
- 地域計画区域線 (Blue solid line)
- 地域計画区域内農地 (Green grid pattern)
- 除外区域 (Grey solid area)



- 新井田
- 坂水
- 稲沢
- 和光
- 駒丘
- 大沢
- 高谷野原
- 千貫石
- 長志田
- 桂