

地域計画

策定年月日	令和7年3月17日
更新年月日	令和8年3月13日 (1回目)
目標年度	令和16年度
市町村名 (市町村コード)	金ケ崎町 (03-381)
地域名 (地域内農業集落名)	南方地区 (横道上、横道下、藤巻、御免、高谷野)

注:「地域名」欄には、協議の場が設けられた区域を記載し、農林業センサスの農業集落名を記載してください。

1 地域における農業の将来の在り方

(1) 地域計画の区域の状況

区域内の農用地等面積(農業上の利用が行われる農用地等の区域)	284.2 ha
① 農業振興地域のうち農用地域内の農地面積	267.5 ha
② 田の面積	278.4 ha
③ 畑の面積(果樹、茶等を含む)	5.7 ha
④ 区域内において、規模縮小などの意向のある農地面積の合計	29.4 ha
⑤ 区域内において、今後農業を担う者が引き受ける意向のある農地面積の合計	38.1 ha
(参考)区域内における〇才以上の農業者の農地面積の合計	ha
うち後継者不在の農業者の農地面積の合計	ha
(備考)	

注1:①については、農業振興地域担当部局と調整の上、記載してください。
 2:②及び③については、農業委員会の農地台帳の面積(現況地目)に基づき記載してください。
 3:④については、規模縮小又は離農の意向のある農地面積を記載してください。
 4:⑤については、区域内に特定することができない場合には、引き受ける意向のあるすべての農地面積を記載の上、備考欄にその旨記載してください。
 5:(参考)の区域内における〇才以上の農業者の農地面積等については、できる限り記載するように努めてください。
 6:「区域内の農用地等面積」に遊休農地が含まれている場合には、備考欄にその面積を記載してください。

(2) 地域農業の現状及び課題

農業従事者の高齢化と人材不足、耕作放棄地の増大などの問題を抱えている。地域農業を継続するため、「農地の集積」や「中心となる農業従事者(法人と個人経営者)を育てる」こと、「さらには「新たな若い就農者の受け入れ」が必要との考えが多い。

(3) 地域における農業の将来の在り方(作物の生産や栽培方法については、必須記載事項)

耕作放棄地を増やすことは、農業環境や景観を悪くすることから、当面は各農家が現状を維持して農地を守っていくこととするが、将来に向けて、地域の中心的な農業従事者や大規模経営体へ農地の集積を進めていく。
--

2 農業の将来の在り方に向けた農用地の効率的かつ総合的な利用に関する目標

(1) 農用地の効率的かつ総合的な利用に関する方針			
担い手(認定農業者・個人)への農地の集積・集約化を基本とすべく、担い手の農作業に支障がない範囲内で農地利用を進め、農事営農組織化と将来的に農地バンクへの貸付を検討していく。			
(2) 担い手(効率的かつ安定的な経営を営む者)に対する農用地の集積に関する目標			
現状の集積率	59.1%	%	将来の目標とする集積率
			60.2%
			%
(3) 農用地の集団化(集約化)に関する目標			
担い手が利用する面積の拡大を進めながら、集団化に向けての農事営農組織化と農地バンクへの貸付等の方向性を示す			

5 農業支援サービス事業者一覧(任意記載事項)

番号	事業体名 (氏名・名称)	作業内容	対象品目

6 目標地図(別添のとおり)

7 基盤法第22条の3(地域計画に係る提案の特例)を活用する場合には、以下を記載してください。

農用地所有者等数(人)		うち計画同意者数(人・%)	
-------------	--	---------------	--

注1:「農用地所有者等」欄には、区域内の農用地等の所有者、賃借人等の使用収益権者の数を記載してください。

注2:「うち計画同意者数」欄には、同意者数を記載してください。

注3:提案する地区の対象となる範囲を目標地図に明記してください。

(留意事項)

農業を担う者を位置付ける際、これらの者の氏名が含まれた地域計画について、法令に基づく手続として、本人の同意なく、関係者の意見聴取や、地域計画の案の縦覧、地域計画の公告を行うことができますが、個人情報を保有するに当たっては、利用目的をできる限り特定し、本人から直接書面に記録された個人情報を取得するときは、あらかじめ、本人に対し、その利用目的を明示してください。

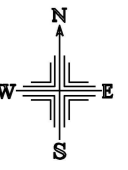
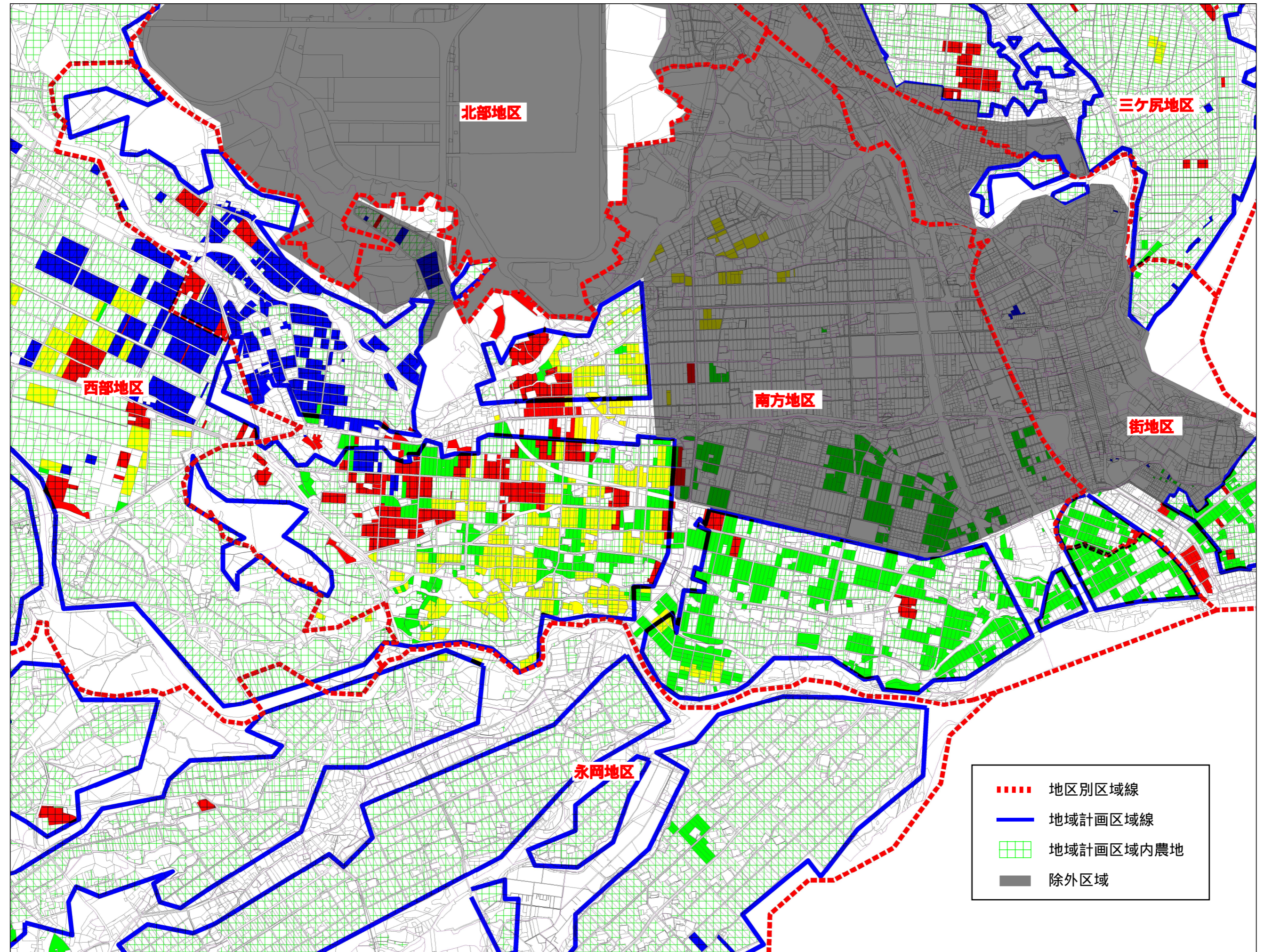
また、市町村の公報への掲載等とは別に、インターネットの利用により関係者以外の不特定多数に対して情報を提供する場合は、氏名を削除するなど配慮してください。

必要に応じて区域内の農用地の一覧を参考として添付してください。

4 地域内の農業を担う者一覧(目標地図に位置付ける者)

別紙

属性	農業を担う者 (氏名・名称)	現状			10年後 (目標年度:令和 16 年度)					
		経営作目等	経営面積	作業受託面積	経営作目等	経営面積	作業受託面積	目標地図上の表示	備考	
1	認農	横道上1	水稻	ha	ha	水稻	ha	ha	横道上	
2	利用者	横道上2	水稻	3.1 ha	ha	水稻	3.5 ha	ha	横道上	
3	利用者	横道上3	水稻	ha	ha	水稻	ha	ha	横道上	
4	利用者	横道上4	水稻	ha	ha	水稻	ha	ha	横道上	
5	利用者	横道上5	水稻	1.8 ha	ha	水稻	1.8 ha	ha	横道上	
6	認農	横道上6	水稻	36.9 ha	ha	水稻	36.9 ha	ha	横道上	
7	認農	横道上7	水稻	9.8 ha	ha	水稻	10.1 ha	ha	横道上	
8	利用者	横道上8	水稻	ha	ha	水稻	ha	ha	横道上	
9	認農	横道上9	水稻	26.2 ha	ha	水稻	26.8 ha	ha	横道上	
10	認農	横道上10	水稻、大	ha	ha	水稻、大	ha	ha	横道上	
11	認農	横道上11	水稻	ha	ha	水稻	ha	ha	横道上	
12	認農	横道上12	水稻	0.1 ha	ha	水稻	0.1 ha	ha	横道下	
13	認農	横道上13	水稻、大	ha	ha	水稻、大	ha	ha	横道下	
14	認農	横道上14	薬草	ha	ha	薬草	ha	ha	横道下	
15	認農	横道上15	水稻	1.6 ha	ha	水稻	1.6 ha	ha	横道下	
16	認農	御免1	水稻	6.1 ha	ha	水稻	6.1 ha	ha	御免	
17	認農	御免2	水稻、飼料	4.2 ha	ha	水稻、飼料	4.5 ha	ha	御免	
18	認農	御免3	水稻	0.7 ha	ha	水稻	0.7 ha	ha	御免	
19	認農	御免4	水稻	6.0 ha	ha	水稻、野菜	6.0 ha	ha	御免	
20	認農	御免5	水稻	0.6 ha	ha	水稻	0.6 ha	ha	御免	
21	利用者	御免6	水稻、野菜	2.7 ha	ha	水稻、野菜	2.7 ha	ha	御免	
22	利用者	御免7	水稻	ha	ha	水稻、野菜	ha	ha	御免	
23	利用者	御免8	水稻	ha	ha	水稻	ha	ha	御免	
24	利用者	御免9	水稻	2.9 ha	ha	水稻	3.0 ha	ha	御免	
25	認農	御免10	水稻、肉牛	1.7 ha	ha	水稻、肉牛	1.7 ha	ha	御免	
26	認農	御免11	水稻	1.1 ha	ha	水稻	1.1 ha	ha	御免	
27	認農	御免12	飼料作物	0.9 ha	ha	飼料作物	0.9 ha	ha	御免	
28	認農	御免13	水稻、肉牛	0.3 ha	ha	水稻、肉牛	0.3 ha	ha	御免	
29	認農	高谷野1	水稻	3.6 ha	ha	水稻	3.6 ha	ha	高谷野	
30	認農	高谷野2	水稻、大豆	2.0 ha	ha	水稻、大豆	2.0 ha	ha	高谷野	
31	認農	高谷野3	水稻、野菜	ha	ha	水稻、野菜	ha	ha	高谷野	
32	利用者	高谷野4	水稻	2.3 ha	ha	水稻	2.3 ha	ha	高谷野	
33	利用者	高谷野5	水稻	1.2 ha	ha	水稻	1.2 ha	ha	高谷野	
34	利用者	高谷野6	水稻、野菜	1.7 ha	ha	水稻、野菜	1.7 ha	ha	高谷野	
35	利用者	高谷野7	水稻、野菜	3.6 ha	ha	水稻、野菜	3.6 ha	ha	高谷野	
36	利用者	高谷野8	水稻、野菜	0.7 ha	ha	水稻、野菜	0.7 ha	ha	高谷野	
37	利用者	高谷野9	水稻、野菜	2.7 ha	ha	水稻、野菜	2.7 ha	ha	高谷野	
38	利用者	高谷野10	水稻、野菜	1.8 ha	ha	水稻、野菜	1.8 ha	ha	高谷野	
39	利用者	高谷野11	水稻	1.9 ha	ha	水稻	1.9 ha	ha	高谷野	
40	利用者	高谷野12	水稻	1.6 ha	ha	水稻	1.6 ha	ha	高谷野	
41	利用者	高谷野13	水稻	1.2 ha	ha	水稻	1.2 ha	ha	高谷野	
42	利用者	高谷野14	水稻	0.9 ha	ha	水稻	0.9 ha	ha	高谷野	
43	利用者	高谷野15	水稻	ha	ha	水稻	ha	ha	高谷野	
44	利用者	高谷野16	水稻、野菜	ha	ha	水稻、野菜	ha	ha	高谷野	
45	利用者	高谷野17	水稻、野菜	ha	ha	水稻、野菜	ha	ha	高谷野	
46	利用者	高谷野18	水稻	ha	ha	水稻	ha	ha	高谷野	
47	利用者	高谷野19	水稻	0.4 ha	ha	水稻	0.4 ha	ha	高谷野	
48	利用者	高谷野20	水稻	ha	ha	水稻	ha	ha	高谷野	
49	認農	藤巻1	水稻	ha	ha	水稻	ha	ha	藤巻	
50	認農	藤巻2	水稻	4.0 ha	ha	水稻	4.0 ha	ha	藤巻	
51	認農	藤巻3	水稻	7.5 ha	ha	水稻	7.5 ha	ha	藤巻	
52	認農	藤巻4	水稻	2.0 ha	ha	水稻	2.0 ha	ha	藤巻	
53	利用者	藤巻5	水稻	1.5 ha	ha	水稻	1.5 ha	ha	藤巻	
54	認農	藤巻6	水稻	0.5 ha	ha	水稻	0.5 ha	ha	藤巻	
55	利用者	藤巻7	水稻	1.0 ha	ha	水稻	1.0 ha	ha	藤巻	
56	利用者	藤巻8	水稻	0.5 ha	ha	水稻	0.5 ha	ha	藤巻	
57	利用者	藤巻9	水稻	2.0 ha	ha	水稻	2.0 ha	ha	藤巻	
58	利用者	藤巻10	水稻	0.2 ha	ha	水稻	0.2 ha	ha	藤巻	
59	利用者	藤巻11	水稻	3.6 ha	ha	水稻	3.6 ha	ha	藤巻	
60	利用者	藤巻12	水稻	2.0 ha	ha	水稻	2.0 ha	ha	藤巻	
61	利用者	藤巻13	水稻	3.2 ha	ha	水稻	3.2 ha	ha	藤巻	
62	利用者	藤巻14	水稻	0.0 ha	ha	水稻	1.1 ha	ha	藤巻	
63	利用者	藤巻15	水稻	4.1 ha	ha	水稻	4.2 ha	ha	藤巻	
64	認農	藤巻16	水稻	0.8 ha	ha	水稻	0.8 ha	ha	藤巻	
65	認農	藤巻17	水稻、牧草	1.7 ha	ha	水稻、牧草	1.7 ha	ha	藤巻	
66	認農	藤巻18	水稻、豆、野菜	1.1 ha	ha	水稻、豆、野菜	1.1 ha	ha	藤巻	
	計	66経営体		168.1 ha	ha		171.0 ha	ha		



- 地区別区域線 (Regional Boundary Line)
- 地域計画区域線 (Regional Planning Boundary Line)
- 地域計画区域内農地 (Agricultural Land within Regional Planning Area)
- 除外区域 (Excluded Area)

- 横道上 (Crossroads)
- 御免 (Omi)
- 高谷野 (Takagano)
- 藤巻 (Fujimaki)