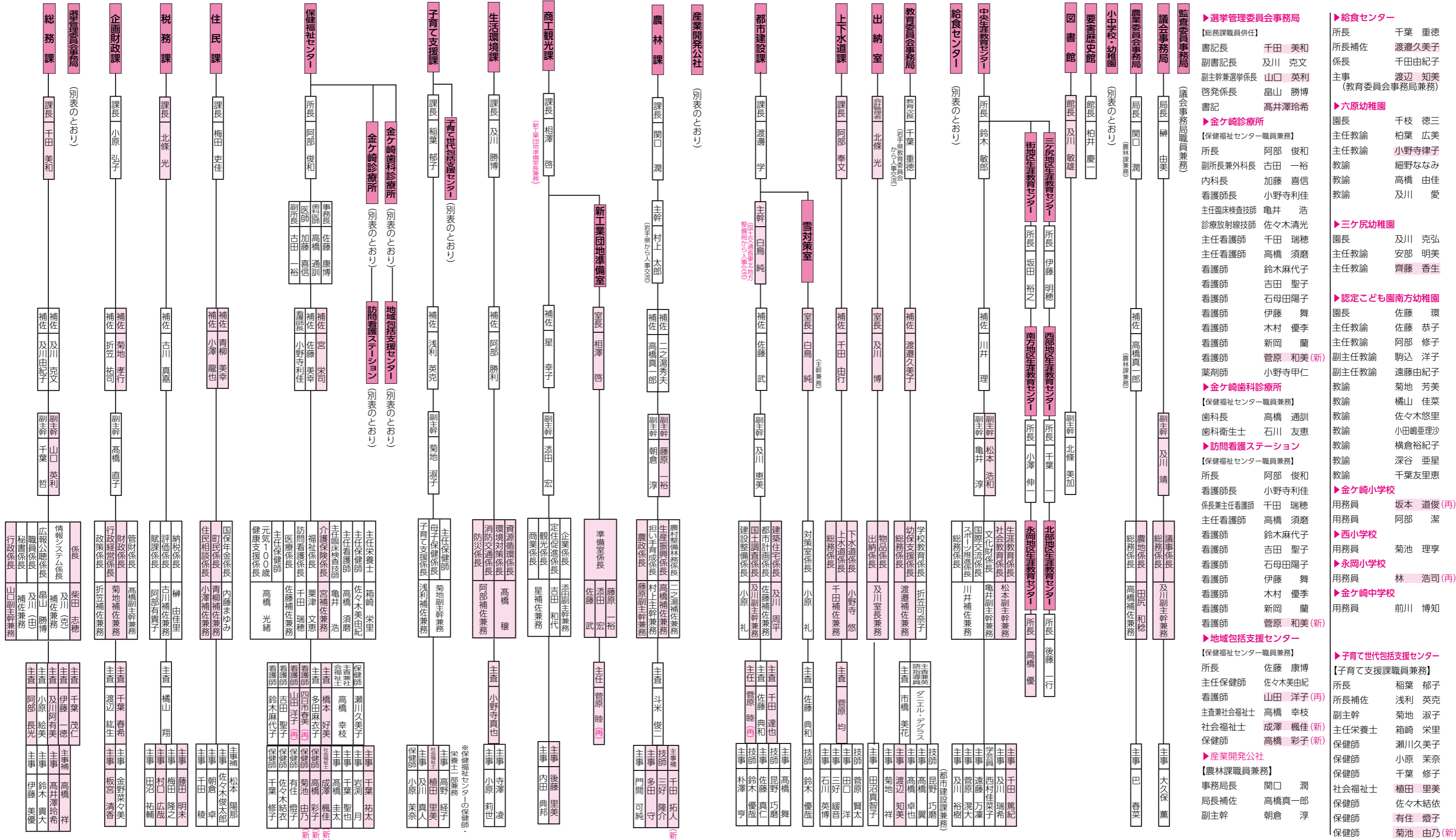


職員配置

町は、4月1日付けで人事異動を行いました。この異動による職員配置を組織図とともにお知らせします。

()は異動者・昇任等含む。(新)は新規採用職員、(再)は再任用職員

■方針 ▶「住みやすさ日本一」に取り組み、第十一次総合計画を着実に進めるため適材適所の職員配置を行う。▶企業が求める工業用地の確保・造成を目指し、商工観光課内に「新工業団地準備室」を新設する。▶若手職員の資質向上を図るため、職員の積極的なローテーションを行うとともに、国・県等との人事交流を行う。



令和5年度退職者
 ▶幸田 忍 (都市建設課課長) ※人事交流期間満了に伴う退職
 ▶小野寺 純也 (保健福祉センター事務長補佐)
 ▶佐藤 茂志 (保健福祉センター主任兼金ヶ崎診療所主任兼診療放射線技師)
 ▶志和 文佳 (都市建設課主事)
 ▶小木田 舞 (子育て支援課保健師)

派遣職員・人事交流
 ▶係長 亀井 悦子 (奥州金ヶ崎行政事務組合へ派遣)
 ▶主査 小岩 祐美 (国土交通省東北地方整備局へ人事交流)
 ▶主査 及川 洋平 (若手県商工労働観光部ものづくり自動車産業振興室へ派遣)
 ▶主事 佐藤 大樹 (若手県後期高齢者医療広域連合へ派遣)