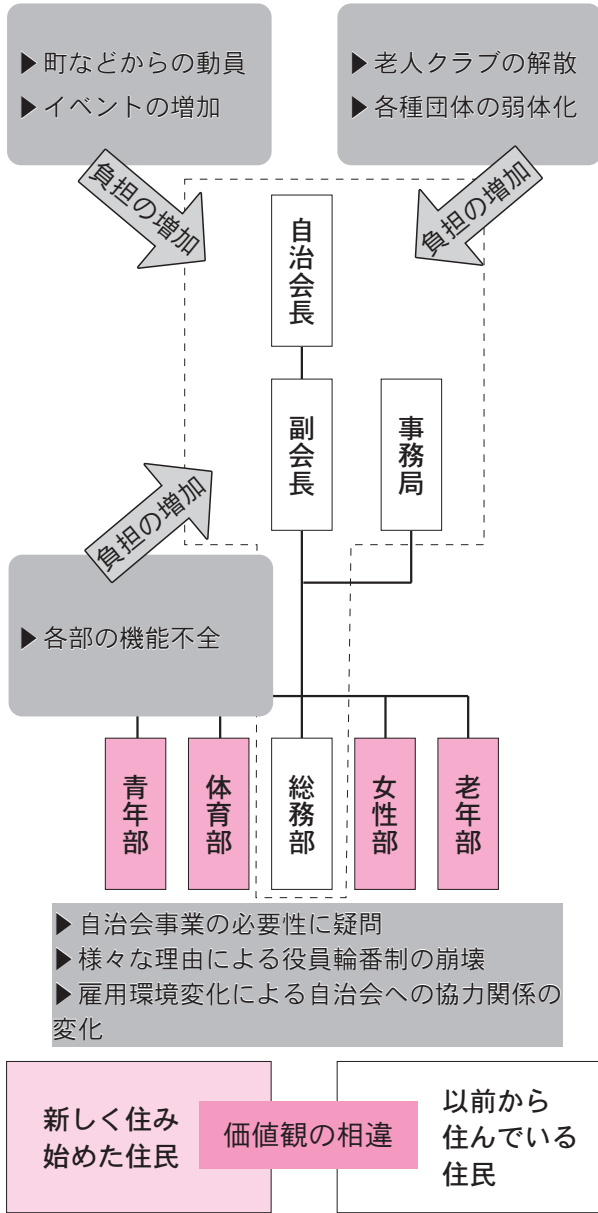


なぜ、今、地域づくりは過渡期なのか

地域では、少子高齢化、働き方や価値観の多様化等の社会の変化により様々な現象が起きています。暮らしの安全・安心に対する不安の増加や行事等の負担や疑問の拡大など今までの仕組みを維持することが難しくなっています。社会変化とともに地域の取り組みも新しい時代への対応を考えていかなければならない時期に入ってきました。

あなたの地域の状況はどうか？ 地域の現状（例）



少子高齢化の進展や年齢構成によつて地域に与える影響が変わってくることから、地域の特性に応じた地域での変化をとらえる必要があります。

将来的に発生が予想される現象

今後、高齢化や人口減少が進むことにより、地域活動に枠組みの変化が予想されます。人口減少にともない世帯数が減少すると、班や集落毎で設置している公民館や集会所が維持できなくなったり、交流行事も人数不足で行えなくなる可能性があります。また、高齢

社会の変化がもたらす影響

地域には、班や集落、行政区といった範囲、それより広域的な生活圏といった区分でそれぞれの役割を果たし支え合っています。

近年は、これまで想定していなかった災害により全国で被害が拡大しており、町内でも自然災害や緊急時の防災体制を不安視する声が上がっています。また、自宅等の除排雪や地域の草刈りなども核家族化や高齢者のみ世帯の増加で、これまでの家族や親せき、隣近所での支え合いが難しくなっている地域も出ています。高齢者のみ世帯の増加による高齢者の声にも配慮した見守り体制や買い物・通院等の支援など暮らしの安全・安心に対する不安が社会の変化とともに増加しています。

人口が増えている行政区がある一方で、町内の多くの行政区で人口減少や高齢化が進み、自治会等の役員のなり手不足が問題となっています。人口が減っても今までと同じように行事や会議を継続していくことで、1人当たりの負担が増加していることが原因のひとつです。さらに、当町は製造業を中心とする雇用が多い特徴もあり、交代勤務の町民も多く、自治会活

者のみ世帯が増え、これまで平等に担ってきた草刈りや班長の役割も困難になる他、空き家や耕作放棄地の増加が予想されます。

自治会活動についても、価値観の多様化等により、「なぜ、自治会がやるのか」といった疑問の増加や、負担の増加につながった場合に自治会からの脱退が進む可能性があります。様々な課題が発生している中、各種団体は統廃合や規模縮小などが進み、団体が担っていた役割の一部を自治会が担うなど、自治会の肥大化が進み、自治会では対応しきれない状況が発生する場合があります。

地域の特性による違い

社会の変化により各地域で課題があり、地域の特性によってもそれぞれ違いがあります。自分や家族、サービスなどで賄う自助の役割、親せきや隣近所で助け合う互助の役割、自治会などを中心に住民全体で行う共助の役割、税金を基に提供する公助の役割が、地域の特性や価値観の違いなどによっても、大きく異なります。さらに、

動に制約がでてしまうといった理由もあります。金ヶ崎町では、生涯教育のまち宣言が行われた昭和50年代以降は、特に地域の交流を目的とした地域づくりが積極的に行われてきました。一方で、現在の地域は若い世代や他の市町村出身者などを中心に多様な価値観を持つ人が増え、過度な交流行事に疑問、負担を感じる人が増えています。この他、クマの出没増加等による、子どもたちの登下校時の安全対策の不安や、生活圏を単位とした組織の増加による混乱や人口減少が進む自治会でも人口が多い自治会と役割分担が一緒といつた公平性が失われ、負担が増加しているといった課題も出てきています。

○ある地区でのアンケート調査結果

	20歳代	30歳代	40歳代	50歳代	60歳代	70歳代
第1位	除雪	除雪	除雪	除雪	田畑の維持	除雪
第2位	通院	防犯・通学時の安全確保	通院	田畑の維持	除雪	田畑の維持
第3位	施設がそれぞれ離れている	施設がそれぞれ離れている	田畑の維持	介護	介護	通院
第4位	買い物	通院	防犯・通学時の安全確保	庭など屋外の掃除	庭など屋外の掃除	施設がそれぞれ離れている
第5位	金融機関	ごみ出し	介護	通院	通院	買い物

地域で困っていること・不安

地域でのアンケート調査を実施したところ、各地域で年代層ごとに回答は違うものの、日々の生活に直結する除雪等が困りごととして多くあげられました。

■地区別高齢化率(平成30年3月31日現在)

	人口	65歳以上	高齢化率
街	2,885人	1,020人	35.36%
三ヶ尻	1,927人	537人	27.87%
南方	4,472人	881人	19.70%
西部	1,165人	485人	41.63%
永岡	2,156人	838人	38.87%
北部	3,082人	880人	28.55%
合計	15,687人	4,641人	29.59%

■ある地区の行政区ごとの人口と高齢化率



地域の人口特性