

図書館を活用くださいー！

図書館スタッフがオススメする図書館の活用方法をご紹介します。

問 町立図書館 (☎41・1900)

おすすめスポット1 企画展コーナー



知りたい！気になる！笑いたい！なるほど！など、皆さんに役立つ情報をテーマに企画して、100冊程度の本を展示しています。8月30日まで、「人生100年時代到来！～これからの自分のために～」を展示しています。高齢世代はもちろん、若者世代にもおすすめする本を取り揃えています。

おすすめスポット2 おはなしコーナー



「おもしろかった！」という声と子どもたちの笑顔に励みに「おはなし会」を開催しています。「おはなし会」は、毎月第4土曜日、小学生以下の子どもを対象とした絵本や紙芝居を選んで読み聞かせをします。おはなしコーナーは、常時使用できます。親子でゆったりとした時間をお過ごしください。



いつも図書館をご利用いただき、ありがとうございます。スタッフ一同、心を込めて対応させていただきます。お気軽に、お立ち寄りください。

おすすめスポット3 虹のゲート



おはなしの国へ入ると虹のゲートをお出迎え！と絵本をたくさん積んだ列車が待っています。列車は、8月～10月まで、「おいでよ！どうぶつのせかい」をテーマに60冊の本を揃えて、皆さんをお待ちしています。



おすすめスポット4 ステンドグラス



外観からはわからない隠れスポット！陽差しが館内に彩りを与えてくれます。

おすすめスポット5 まなびい号



バスの中は、なんとミニ図書館！5,000冊の本を積んで、安全運転で皆さんのもとへ



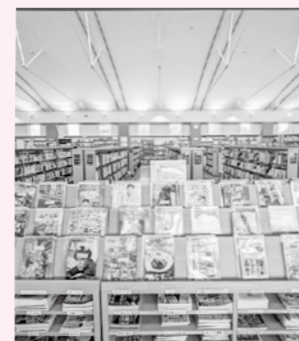
お届けします。

おすすめスポット6 ベビールーム



こちらは、ベビールーム兼赤ちゃん専用の図書室。扉を閉めて利用できます。おもちゃもありますよ！親子で気兼ねなく、ゆっくりとお過ごしください。

おすすめスポット7 雑誌コーナー



趣味、おしゃれ、経済、農業、子ども向けなど、約60種類の雑誌を取り揃えています。新刊は、館内での閲覧となりますが、次号が発刊されると貸し出しができます。立ち読みで済ませているそのあなた！借りて、じっくり読めますよ！！

おすすめスポット8 たたみコーナー



図書館にたたみがあるのはご存じでしょうか？新聞を広げて、あるいは学校の宿題を。小上がりのフリースペースをぜひ活用ください。



おすすめスポット9 学習室

静かに過ごしたい人のための部屋です。夏休みの宿題がはかどるはず…!?



おすすめスポット10 るるぶコーナー



国内の観光地34スポットを取り揃えています。いよいよ夏休み！旅行計画の参考にしてみたいいかがでしょうか。



おすすめスポット11 直木賞芥川賞作家コーナー



本を選ぶのに迷ったときは、ぜひこのコーナーをのぞいてみてください。過去の受賞作品もあわせて40冊展示しています。

大衆文学の「直木賞」と純文学の「芥川賞」。ジャンルの異なる受賞作品を読み比べてみるのも楽しいかもしれません。

町立図書館
ホームページ▶

